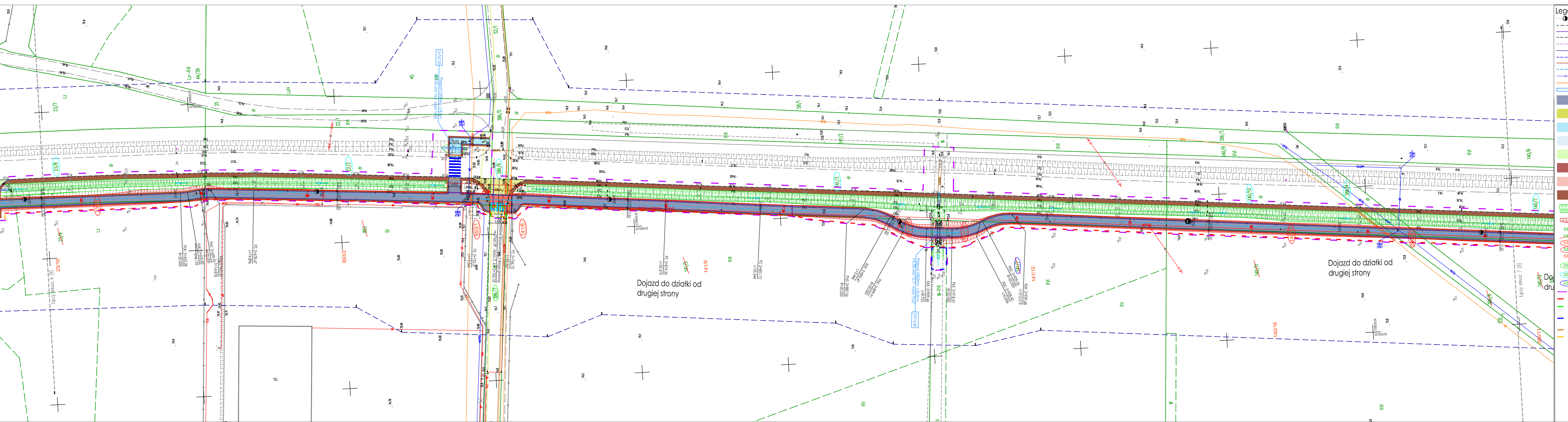


| MAPA DO CELÓW PROJEKTOWYCH skala 1:500 Arkusz 6 (B) | |
|---|--|
| Oznaczenie kancelaryjne zgłoszenia roboty: GK.6630.3031.2018 | |
| Miejscowość: | PRZYŁĘK - GILNO - dr woj.305 |
| Jednostka ewidencyjna: | 301504_5 |
| Jednostka ewidencyjna: | Nowy Tomyl |
| Określenie ewidencyjne: | 301504_5.0006 301504_5.0015 |
| Działka: | Głino - Belowo |
| 22/1, 22/2, 23/8, 23/9, 69/3 | 1407/1, 1407/10, 1407/11, 1407/12, 1417/5, 1417/10, 1417/15, 1417/16, 1417/18, 1417/19, 1417/20, 1417/21, 1417/22, 1417/23, 1417/24, 1417/25, 1417/26, 1417/27, 1417/28, 1417/29, 1417/30, 1417/31, 1417/32, 1417/33, 1417/34, 1417/35, 1417/36, 1417/37, 1417/38, 1417/39, 1417/40, 1417/41, 1417/42, 1417/43, 1417/44, 1417/45, 1417/46, 1417/47, 1417/48, 1417/49, 1417/50, 1417/51, 1417/52, 1417/53, 1417/54, 1417/55, 1417/56, 1417/57, 1417/58, 1417/59, 1417/60, 1417/61, 1417/62, 1417/63, 1417/64, 1417/65, 1417/66, 1417/67, 1417/68, 1417/69, 1417/70, 1417/71, 1417/72, 1417/73, 1417/74, 1417/75, 1417/76, 1417/77, 1417/78, 1417/79, 1417/80, 1417/81, 1417/82, 1417/83, 1417/84, 1417/85, 1417/86, 1417/87, 1417/88, 1417/89, 1417/90, 1417/91, 1417/92, 1417/93, 1417/94, 1417/95, 1417/96, 1417/97, 1417/98, 1417/99, 1417/100 |
| Mapa niniejsza powstała na podstawie aktualizacji arkusza międzyzawieszki: | S.175.30.03.1.3 - 1.4 S.175.30.03.3.1 - 3.2 - 3.3 - 3.4 |
| Nazwa układu współrzędnych: | 2000/16 |
| Oznaczenie granic obszaru, który był przedmiotem aktualizacji: | Konstancja 98 |
| Załącznikowi wykonani: | |
| | |
| Kobuzów 16.04.2019 | |
| Mapa została wykonana bez ustalenia obciążenia składowości gruntowych uśrednionych w kolejnych wierzchołkach - nie badano. | |
| Granice działek zgodne z operatem ewidencyjnym gruntów i budynków. | |
| Granice działek oznaczone kolorem niebieskim. | |
| Lądowiska 2000/16 - GK.6630.444/2018 | |
| Nie wykazuje się zabrania na zakreślonym obszarze innych elementów podziemnego urządzenia terenu niż te które są uwidocznione na tej mapie. | |

Proszę zwrócić uwagę, że niniejszy dokument został sporządzony w oparciu o dane geodezyjne i kartograficzne. Nie gwarantujemy, że niniejsza dokumentacja projektowa była przedmiotem narady koordynacyjnej przeprowadzonej w dniu 28.11.2018 (Data).

STAROSTA NOWOTOMYSKI
Zapewniając, że niniejszy dokument został sporządzony w oparciu o dane geodezyjne i kartograficzne. Nie gwarantujemy, że niniejsza dokumentacja projektowa była przedmiotem narady koordynacyjnej przeprowadzonej w dniu 28.11.2018 (Data).

w Starostwie Powiatowym w Nowym Tomyslu, ul. Poznańska 33
2019-12-16
GK.6630 549 20 18 Nowy Tomyl STAROSTY
Matusz Basinski
"zaswiadczenie Miaroty Kandydacyjnej"
(Podpis przewodniczącego narady koordynacyjnej)



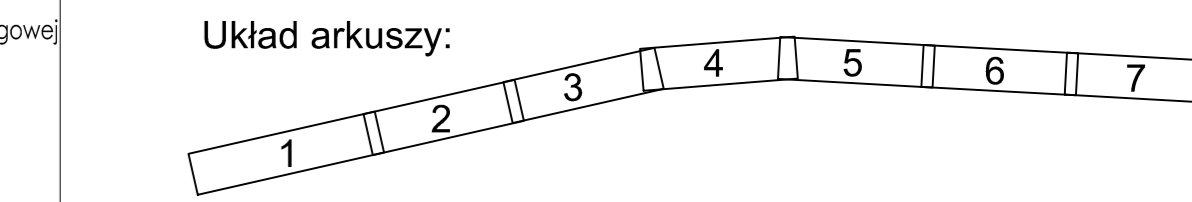
Dojazd do działki od drugiej strony

Dojazd do działki od drugiej strony

- ### Legenda
- proj. osi ścieżki rowerowej z dopuszczonym ruchem pieszych
 - odwrotność kierunku jazdy
 - proj. krawężnik betonowy wystający o wym. 20x30x100cm
 - proj. krawężnik betonowy zanurzony o wym. 20x30x100cm
 - proj. krawężnik betonowy najazdowy o wym. 20x22x100cm
 - proj. obrzeże betonowe o wym. 8x30x100cm
 - proj. opornik betonowy 12x25x100cm
 - proj. krawężnik pobocza nieulwadzonego z jasnego kruszynka
 - proj. ściek przykrawężnikowy z 2 rządów kostek z BK8
 - proj. balustrady U-1 i o wys. 1,20m koloru szarego
 - proj. płytki integracyjne 30x30
 - proj. przepust
 - proj. nawierzchnia ścieżki rowerowej z dopuszczonym ruchem pieszych (BIT)
 - proj. nawierzchnia jezdni (BIT)
 - proj. nawierzchnia chodników i opaski (BK8)
 - proj. nawierzchnia zjazdów publicznych (BIT)
 - proj. nawierzchnia zjazdów indywidualnych (BIT)
 - proj. wymiana warstwy ścieralnej (kostki betonowej koloru szarego) na ścieżce rowerowej z dopuszczonym ruchem pieszych
 - proj. nawierzchnia zjazdów (BK8)
 - proj. pobocze z KSM
 - proj. skarpę rowów przydrożnych
 - proj. skarpę ścieżki rowerowej
 - istniejący numer działki
 - istniejący numer działki podlegający podziałowi
 - numer działki po podziale do przejścia pod inwestycję
 - numer działki istniejącej do przejścia w całości pod inwestycję
 - numer działki po podziale poza pasem drogowym
 - numer działki niezabudowanej do budowy lub przebudowy innych urządzeń wodnych
 - numer działki będącej we władaniu inwestora
 - numer działki niezabudowanej do budowy lub przebudowy urządzeń wodnych
 - linia terenu niezbędnego dla obiektów budowlanych
 - linia rozgraniczająca teren inwestycji (droga wojewódzka)
 - teren niezabudowany do budowy lub przebudowy innych urządzeń wodnych
 - teren niezabudowany do budowy lub przebudowy urządzeń wodnych lub urządzeń melioracji wodnych częściowych
 - teren niezabudowany do budowy lub przebudowy sieci uzbrojenia terenu
 - teren niezabudowany do budowy lub przebudowy zjazdów
- ### Branża elektryczna
- linia kablowa nn ułożona w ziemi na głębokości min. 0,5m
 - linia kablowa nn ułożona w ziemi w przepłyście kablowym
 - stłup aluminiowy
 - szafka oświetlenia ulicznego
 - złącze kablowo pomiarowe
 - nr obwodu L nr słupa S9, faza L1
 - oprawy wg odrębnego opracowania
 - rura osłonowa dwudzielna na istniejącym kablu nn, nr obwodu wg opisu pkt.3
 - rura osłonowa dwudzielna na istniejącym kablu SN, nr obwodu wg opisu pkt.3
- ### Branża telekomunikacyjna
- istn. sieć telekom.
 - istn. sieć telekom. do demontażu
 - projektowana studnia kablowa Orange Polska SA
 - projektowany słup linii napowietrznej Orange Polska SA
 - projektowana kanalizacja kablowa Orange Polska SA
 - projektowany kabel żemny Orange Polska SA
 - projektowana rura osłonowa Orange Polska SA
 - projektowana studnia kablowa INEA SA
 - projektowana kanalizacja kablowa INEA SA
 - projektowany rurociąg kablowy INEA SA
 - projektowana rura osłonowa INEA SA
- ### Branża sanitarna
- likwidowane odcinki sieci wodociągowej
 - proj. przebudowa hydrantów
- ### Branża zieleni
- wycinka zieleni

Potwierdzam, że kopia mapy do celów projektowych jest zgodna z oryginałem.

mgr inż. Krzysztof Szczepaniak
Upr. bud. nr WKP/0257/POD/08



| Projektant | | Opracowanie dokumentacji projektowo - kosztorysowej dla | |
|--|--|---|---------------------|
| NBPProjekt Krzysztof Szczepaniak ul. Wł. Komara 2 62-050 Mosina | | rozbudowy drogi wojewódzkiej nr 305 Przyłek - Gilno w | |
| Inwestor | | zakresie budowy ścieżki rowerowej | |
| | | Projekt budowlany | |
| | | Drogowa | |
| Stadium | | Projekt budowlany | |
| Branża | | Drogowa | |
| Tytuł rysunku | | Plan zagospodarowania terenu | |
| Numer rysunku | | 2 | Numer opracowania 6 |
| Data opracowania | | 2020-10 | |
| Skala rysunku | | 1:500 | |
| Funkcja | | Imię, nazwisko | Branża |
| Projektant | | mgr inż. Krzysztof Szczepaniak | drogowa |
| Sprawdzający | | mgr inż. Paweł Szczepaniak | drogowa |
| Projektant | | mgr inż. Przemysław Iwarski | teletechniczna |
| Sprawdzający | | mgr inż. Dawid Szłapka | teletechniczna |
| Projektant | | inż. Leszek Warzecha | elektryczna |
| Sprawdzający | | inż. Jan Warzecha | elektryczna |
| Projektant | | inż. Andrzej Solarczyk | elektryczna |
| Sprawdzający | | inż. Władysław Graczyk | elektryczna |
| Projektant | | mgr inż. Agnieszka Bosacka | sanitarna |
| Sprawdzający | | mgr inż. Agnieszka Rak | sanitarna |