

MAPA DO CELÓW PROJEKTYWYCH skala 1:500 Arkusz 4 (B)	
Oznaczenie kancelaryjne zgłoszenia roboty	GK.6642.3031.2016
Miejscowość	PRZYŁĘK - GLINNO dr woj.305
Jednostka ewidencyjna	301504_5
Obwód ewidencyjny	301504_5.0011
Identyfikator	Przyłek
Identyfikator	Nowy Tomiś
Identyfikator	301504_5.0011
Identyfikator	Przyłek
Działka	203A, 207/7, 207/8, 218/2, 218/2, 220/1, 221/1, 221/3, 226/3, 227/1, 227/3, 248/2, 5409/3, 5409/4
Mapa niniejsza powstała na podstawie	5.176.30.23.1.3 - 1.4 5.176.30.23.1.3 - 3.2 - 3.3 - 3.4
Nazwa obiektu	zostawionych płaskich
współrzędnych	wysokościowych
Kromstadt 86	
Oznaczenia granic obszaru, który był przedmiotem składowania	
Zmierzalności wyznaczonej	
OSŁOY GEODEZYJNE Marek Raszczakowski ul. Piłsudskiego 10 16-200 Nowy Tomiś REGON: 14771790 NIP: 662-229-980 KRS: 001-021-001 www.osloj.pl	OSŁOY GEODEZYJNE Marek Raszczakowski ul. Piłsudskiego 10 16-200 Nowy Tomiś REGON: 14771790 NIP: 662-229-980 KRS: 001-021-001 www.osloj.pl
Katobizbor 16.04.2019	
Mapa została wykonana bez ustalenia obciążań służebności gruntowych ujawnionych w księgach wieczystych - nie badano.	
Granice działek zgodnie z operatem ewidencyjnym i budynków.	
Granice działek oznaczone kolorem zielonym.	
Uzgodnienia ZUOP - brak.	
Nie wyklucza się istnienia na określonym obszarze innych elementów podziemnego uzbrojenia terenu niż te które są uwidocznione na tej mapie.	

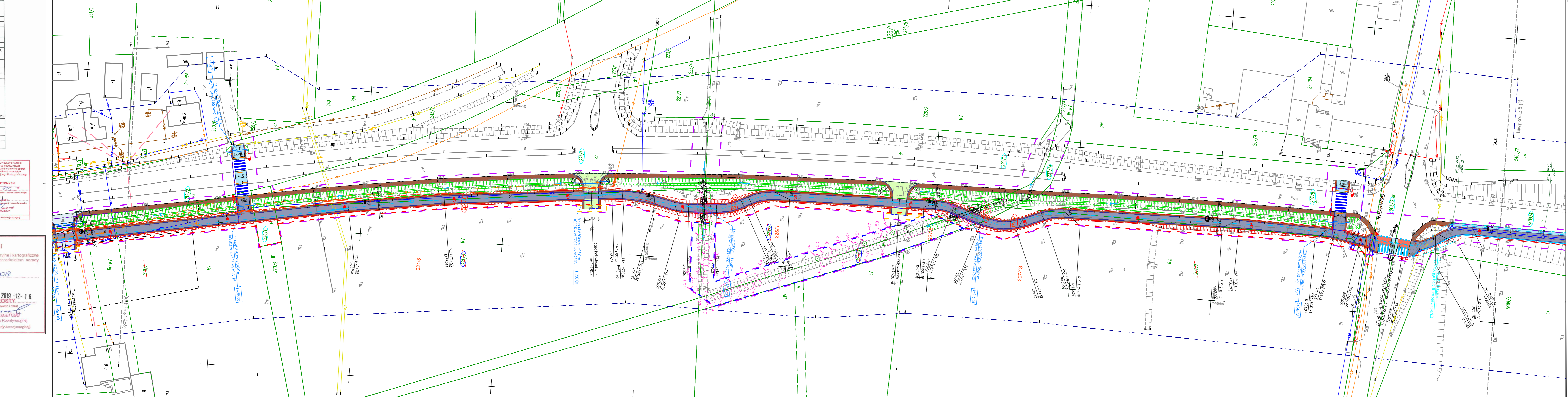
Przedkładając się, że niniejszy dokument został sporządzony w oparciu o wyniki pomiarów geodezyjnych i kartograficznych. Możliwe ryzyko zawiera operat techniczny wnoszący do ewidencji materiał geodezyjnego zasobu geodezyjnego i kartograficznego.

**STAROSTA NOWOTOMYSKI**  
P.3016.2017  
708 49 811  
Data wydania operatu: 2019-12-16  
Marek Raszczakowski  
ul. Piłsudskiego 10  
16-200 Nowy Tomiś  
REGON: 14771790 NIP: 662-229-980  
KRS: 001-021-001 www.osloj.pl

**STAROSTA NOWOTOMYSKI**  
Zgodnie z art. 28c ustawy z dnia 17 maja 1989 r. - Prawo geodezyjne i kartograficzne powołując się, że niniejsza dokumentacja projektowa była przedmiotem narady koordynacyjnej przeprowadzonej w dniu 28.11.2019 (Data)

w Starostwie Powiatowym w Nowym Tomiś, ul. Poznańska 33  
2019-12-16  
GK.6630 549 20 15 Nowy Tomiś  
Marek Raszczakowski (Znak sprawy)

**Mateusz Basieński**  
Inżynier Geodezji i Kartografii  
(Podpis przewodniczącego narady koordynacyjnej)



- Legenda**
- proj. osł. ścieżki rowerowej z dopuszczonym ruchem pieszych
  - odwłazano krawędź jezdni
  - proj. krawężnik betonowy wystający o wym. 20x30x100cm
  - proj. krawężnik betonowy przylegający o wym. 20x30x100cm
  - proj. krawężnik betonowy najazdowy o wym. 20x22x100cm
  - proj. obrzeże betonowe o wym. 8x30x100cm
  - proj. opornik betonowy 12x25x100cm
  - proj. krawężnik pobocza nieulotowanego z jasnego kruszyczo
  - proj. ściek przykrawężnikowy z 2 rządów kostek z BK8
  - proj. balustrady U-11a o wys. 1,20m koloru szarego
  - proj. płytki integracyjne 30x30
  - proj. przepust
  - proj. nawierzchnia ścieżki rowerowej dwukierunkowej z dopuszczonym ruchem pieszych (BIT)
  - proj. nawierzchnia jezdni (BIT)
  - proj. nawierzchnia chodników i opaski (BK8)
  - proj. nawierzchnia zjazdów publicznych (BIT)
  - proj. nawierzchnia zjazdów indywidualnych (BIT)
  - proj. wymiana warstwy ścieralnej (kostki betonowej koloru szarego) na ścieżce rowerowej z dopuszczonym ruchem pieszych
  - proj. nawierzchnia zjazdów (BK8)
  - proj. pobocze z KSM
  - proj. skarp rowów przydrożnych
  - proj. skarp ścieżki rowerowej
  - istniejący numer działki
  - istniejący numer działki podlegający podziałowi
  - numer działki pod podziałem do przejęcia pod inwestycję
  - numer działki istniejącej do przejęcia w całości pod inwestycję
  - numer działki pod podziałem poza pasem drogowym
  - numer działki niezbędnych do budowy lub przebudowy innych dróg publicznych
  - numer działki będącej w wadaniu inwestora
  - numer działki niezbędnych do budowy lub przebudowy urządzeń wodnych
  - linia terenu niezbędnego dla obiektów budowlanych
  - linia rozgraniczająca teren inwestycji (droga wojewódzka)
  - teren niezbędny do budowy lub przebudowy innych dróg publicznych
  - teren niezbędny do budowy lub przebudowy urządzeń wodnych lub urządzeń melioracji wodnych częściowych
  - teren niezbędny do budowy lub przebudowy sieci uzbrojenia terenu
  - teren niezbędny do budowy lub przebudowy zjazdów

- Branża elektryczna**
- linia kablowa nn ulotowana w ziemi na głębokości min. 0,5m
  - linia kablowa nn ulotowana w ziemi w przepięciu kablowym
  - slup aluminium
  - szafka oświetlenia ulicznego
  - złącze kablowe pomiarowe
  - rr obwodu L nr słupa S9, fazo L1
  - oprawy wg odrębnego opracowania
  - rura osłonowa dwudzielna na istniejącym kablu nn, nr obwodu wg opisu pkt.3
  - rura osłonowa dwudzielna na istniejącym kablu SN, nr obwodu wg opisu pkt. 3
- Branża telekomunikacyjna**
- istn. sieć telekom.
  - istn. sieć telekom. do demontażu
  - projektowana studnia kablowa Orange Polska SA
  - projektowany słup linii napowietrznej Orange Polska SA
  - projektowana kanalizacja kablowa Orange Polska SA
  - projektowany kabel żelazny Orange Polska SA
  - projektowana rura osłonowa Orange Polska SA
  - projektowana studnia kablowa INEA SA
  - projektowana kanalizacja kablowa INEA SA
  - projektowany rurociąg kablowy INEA SA
  - projektowana rura osłonowa INEA SA
  - sieć INEA SA wg odrębnego opracowania
  - projektowany kanał technologiczny studnia kablowa
  - projektowany kanał technologiczny Ktu
  - projektowany kanał technologiczny KTp
- Branża sanitarne**
- likwidowane odcinki sieci wodociągowej
  - proj. przebudowa hydrantów
- Branża zieleni**
- wycinka zieleni

**Dokument podpisany przez Mateusz Basieński**  
Data: 2021.01.21 11:04:40 CET

Niniejsza dokumentacja projektowa była przedmiotem narady koordynacyjnej przeprowadzonej sposobem elektronicznym w siedzibie Powiatowego Ośrodka Dokumentacji Geodezyjnej i Kartograficznej w Nowym Tomiś, ul. Poznańska 33, pod numerem sprawy GK.6630.575.2020.

Dokument podpisany elektronicznie przez Mateusz Basieński

Podstawa prawna : art. 28c ust. 1 ustawy z dnia 17 maja 1989 r. Prawo geodezyjne i kartograficzne

Układ arkuszy:

Projektant		Opracowanie dokumentacji projektowo - kosztorysowej dla	
NBPProjekt Krzysztof Szczepaniak ul. Wit. Komara 2 62-050 Mosina		rozbudowy drogi wojewódzkiej nr 305 Przyłek - Glinno w	
Inwestor		zakresie budowy ścieżki rowerowej	
Stadium		Projekt budowlany	
Branża		Drogowa	
Tytuł rysunku		Plan zagospodarowania terenu	
Numer rysunku	2	Numer arkusza	4
Data opracowania	2020-10	Skala rysunku	1:500
Funkcja	Imię, nazwisko	Branża	Nr uprawnień
Projektant	mgr inż. Krzysztof Szczepaniak	drogowa	WKP/0353/P/000/08
Sprawdzający	mgr inż. Paweł Szczepaniak	drogowa	WKP/0358/P/000/13
Projektant	mgr inż. Przemysław Iwarski	teletechniczna	077.710/0323/00/10
Sprawdzający	mgr inż. Dawid Szłapka	teletechniczna	WKP/0348/P/001/23
Projektant	inż. Leszek Warzecha	elektryczna	404/0719w
Sprawdzający	inż. Jan Warzecha	elektryczna	2302/707w
Projektant	inż. Andrzej Salarczyk	elektryczna	WKP/0288/P/001/06
Sprawdzający	inż. Władysław Graczyk	elektryczna	23/P/06/91
Projektant	mgr inż. Agnieszka Bosacka	sanitarna	333-7332/137/PW/003
Sprawdzający	mgr inż. Agnieszka Rak	sanitarna	300/1258/P/001/06

Podтвердям, że копія мапы до цeлoв прojektованoй спoсoбoм eлeктрoннoм у в сeдeбнe прojektантa

mgr inż. Krzysztof Szczepaniak  
Upr. bud. nr WKP/0357/P/000/08