

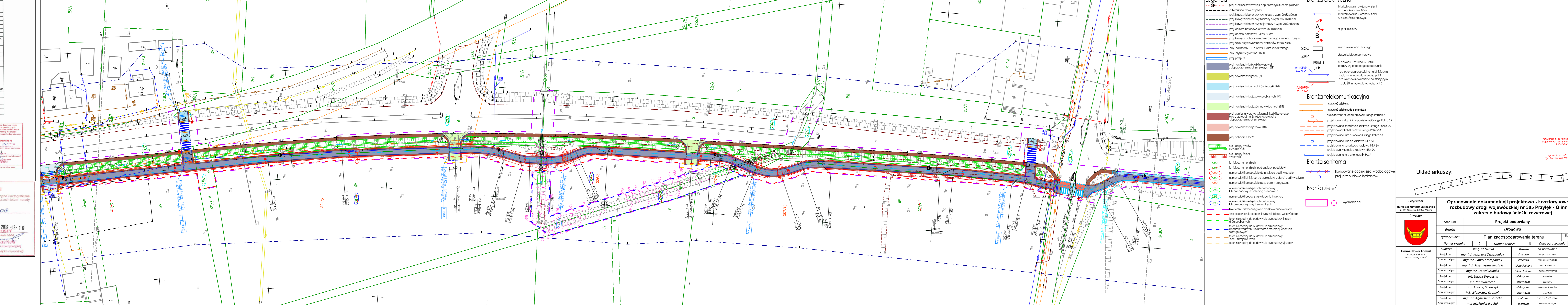
MAPA DO CELÓW PROJEKTOWYCH	
skala 1:500	
Arkusz 4 (B)	
Oznaczenie kancelaryjne zgłoszenia roboty	GK.6642.3031.2016
Miejscowość	PRZYŁĘK - GLINNO dr woj.305
Jednostka ewidencyjna	301504_S
nazwa	Nowy Tomyl
Obwód ewidencyjny	301504_5.0011
nazwa	Przyłek
Data	2016, 2017, 2018, 2192, 2193, 2201, 2211, 2213, 2263, 2271, 2273, 2482, 54003, 54004
Mapa niniejsza powstała na podstawie aktualizacji arkusza między zawodowymi	5.176.30.23.1.3 - 1.4 5.176.30.23.1.3 - 3.2 - 3.3 - 3.4
Nazwa obiektu	zostatkowych płaskich współrzędnych
wysokościowych	Kromstadt 86
Oznaczenie granic obszaru, który był przedmiotem aktualizacji	
Przebieg linii kolejowych	

USTAWA O GEODEZJI  
Mieczysław Ryszczakowski  
ul. Piłsudskiego 10  
01-651 Warszawa  
REGON 14377190 NIP 250-229-950  
ul. Piłsudskiego 10

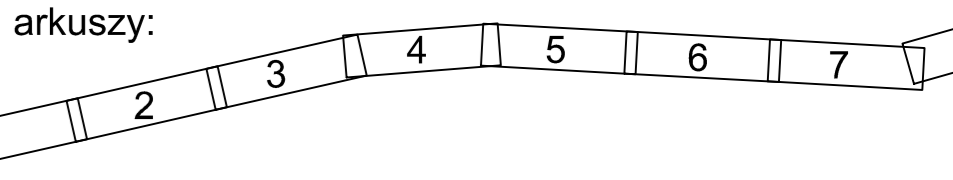
Starosta Nowotomyski  
P.3016.2017  
709-07-9  
Data wydania: 2019-12-16  
Data wykonania: 2019-12-16

STAROSTA NOWOTOMYSKI  
Zgodnie z art. 28c ustawy z dnia 17 maja 1989 r. - Prawo geodezyjne i kartograficzne powołując się, że niniejsza dokumentacja projektowa była przedmiotem narady koordynacyjnej przeprowadzonej w dniu 28.11.2019 (Data)

w Starostwie Powiatowym w Nowym Tomyslu, ul. Poznańska 33  
2019-12-16  
GK.6630 549 20 15 Nowy Tomyl STAROSTA  
Mateusz Basinski (Data)



- ### Legenda
- proj. os. ścieżki rowerowej z dopuszczonym ruchem pieszych
  - odwarżanie krawędzi jezdni
  - proj. krawężnik betonowy wystający o wym. 20x30x100cm
  - proj. krawężnik betonowy zatrząsany o wym. 20x30x100cm
  - proj. krawężnik betonowy najazdowy o wym. 20x22x100cm
  - proj. obrzeże betonowe o wym. 8x30x100cm
  - proj. opornik betonowy 12x25x100cm
  - proj. krawężnik pobocza nieufarbowanego z jasnego kruszywa
  - proj. ściek przykrawężnikowy z 2 rzędów kostek z BK8
  - proj. balustrady U-11 o wys. 1,20m koloru szarego
  - proj. płytki integrowane 30x30
  - proj. przepust
  - proj. nawierzchnia ścieżki rowerowej z dopuszczonym ruchem pieszych (BIT)
  - proj. nawierzchnia jezdni (BIT)
  - proj. nawierzchnia chodników i opaski (BK8)
  - proj. nawierzchnia zjazdów publicznych (BIT)
  - proj. nawierzchnia zjazdów indywidualnych (BIT)
  - proj. wymiana warstwy ścieralnej (kostki betonowej koloru szarego) na ścieżce rowerowej z dopuszczonym ruchem pieszych
  - proj. nawierzchnia zjazdów (BK8)
  - proj. pobocze z KSM
  - proj. skarp rowów przydrożnych
  - proj. skarp ścieżki rowerowej
  - istniejący numer działki
  - istniejący numer działki podlegający podziałowi
  - numer działki po podziale do przejęcia pod inwestycję
  - numer działki istniejącej do przejęcia w całości pod inwestycję
  - numer działki po podziale poza pasem drogowym
  - numer działki niezabudowanej do budowy lub przebudowy urządzeń wodnych
  - numer działki będącej we władaniu inwestora
  - numer działki niezabudowanej do budowy lub przebudowy urządzeń wodnych
  - linia terenu niezbędnego dla obiektów budowlanych
  - linia rozgraniczająca teren inwestycji (droga wojewódzka)
  - teren niezabudowany do budowy lub przebudowy innych obiektów publicznych
  - teren niezabudowany do budowy lub przebudowy urządzeń wodnych lub urządzeń melioracji wodnych częściowych
  - teren niezabudowany do budowy lub przebudowy sieci uzbrojenia terenu
  - teren niezabudowany do budowy lub przebudowy zjazdów
- ### Branża elektryczna
- linia kablowa nn ułożona w ziemi na głębokości min. 0,5m
  - linia kablowa nn ułożona w ziemi w przepięciu kablowym
  - slup aluminiowy
  - szafka oświetlenia ulicznego
  - złącze kablowe pomiarowe
  - nr obwodu L1 nr słupa S9, fazo L1
  - aprawy wg odrębnego opracowania
  - rura osłonowa dwudzielna na istniejącym kablu nn, nr obwodu wg opisu pkt.3
  - rura osłonowa dwudzielna na istniejącym kablu SN, nr obwodu wg opisu pkt.3
- ### Branża telekomunikacyjna
- istn. sieć telekom.
  - istn. sieć telekom. do demontażu
  - projektowana studnia kablowa Orange Polska SA
  - projektowany słup linii napowietrznej Orange Polska SA
  - projektowana kanalizacja kablowa Orange Polska SA
  - projektowany kabel żelazny Orange Polska SA
  - projektowana rura osłonowa Orange Polska SA
  - projektowana studnia kablowa INEA SA
  - projektowana kanalizacja kablowa INEA SA
  - projektowany rurociąg kablowy INEA SA
  - projektowana rura osłonowa INEA SA
- ### Branża sanitarna
- likwidowane odcinki sieci wodociągowej
  - proj. przebudowa hydrantów
- ### Branża zieleni
- wycinka zieleni



Opracowanie dokumentacji projektowo - kosztorysowej dla				
rozbudowy drogi wojewódzkiej nr 305 Przyłek - Glinno w				
zakresie budowy ścieżki rowerowej				
Projektant		Projekt budowlany		
NBPProjekt Krzysztof Szczepaniak ul. Wit. Komara 2 62-050 Mosina		Drogowa		
Inwestor		Tytuł rysunku		
Gmina Nowy Tomyl ul. Poznańska 33 64-300 Nowy Tomyl		Plan zagospodarowania terenu		
		Numer arkusza		Skala rysunku
		2	4	1:500
		Data opracowania		2020-10
		Numer arkusza		
		4		
		Data opracowania		
		2020-10		
		Numer arkusza		
		4		
		Data opracowania		
		2020-10		
		Numer arkusza		
		4		
		Data opracowania		
		2020-10		
		Numer arkusza		
		4		
		Data opracowania		
		2020-10		
Funkcja	Imię, nazwisko	Branża	Nr uprawnień	Podpis
Projektant	mgr inż. Krzysztof Szczepaniak	drogowa	WP/0353/PW/03/08	
Sprawdzący	mgr inż. Paweł Szczepaniak	drogowa	WP/0353/PW/03/13	
Projektant	mgr inż. Przemysław Iwarski	teletechniczna	077.71/0323/03/10	
Sprawdzący	mgr inż. Dawid Szłapka	teletechniczna	WP/0353/PW/03/13	
Projektant	inż. Leszek Warzecha	elektryczna	404/07/Pw	
Sprawdzący	inż. Jan Warzecha	elektryczna	2302/70/Pw	
Projektant	inż. Andrzej Solarczyk	elektryczna	WP/0353/PW/03/06	
Sprawdzący	inż. Władysław Graczyk	elektryczna	23/PW/93	
Projektant	mgr inż. Agnieszka Bosacka	sanitarna	333-7332/137/PW/03/13	
Sprawdzący	mgr inż. Agnieszka Rak	sanitarna	333-7332/137/PW/03/13	

Potwierdam, że kopia mapy do celów projektowych jest zgodna z oryginałem.  
mgr inż. Krzysztof Szczepaniak  
Upr. bud. Nr WKP/0357/P000/08