

MAPA DO CELÓW PROJEKTOWYCH
skala 1:500
Arkusz 3 (B)

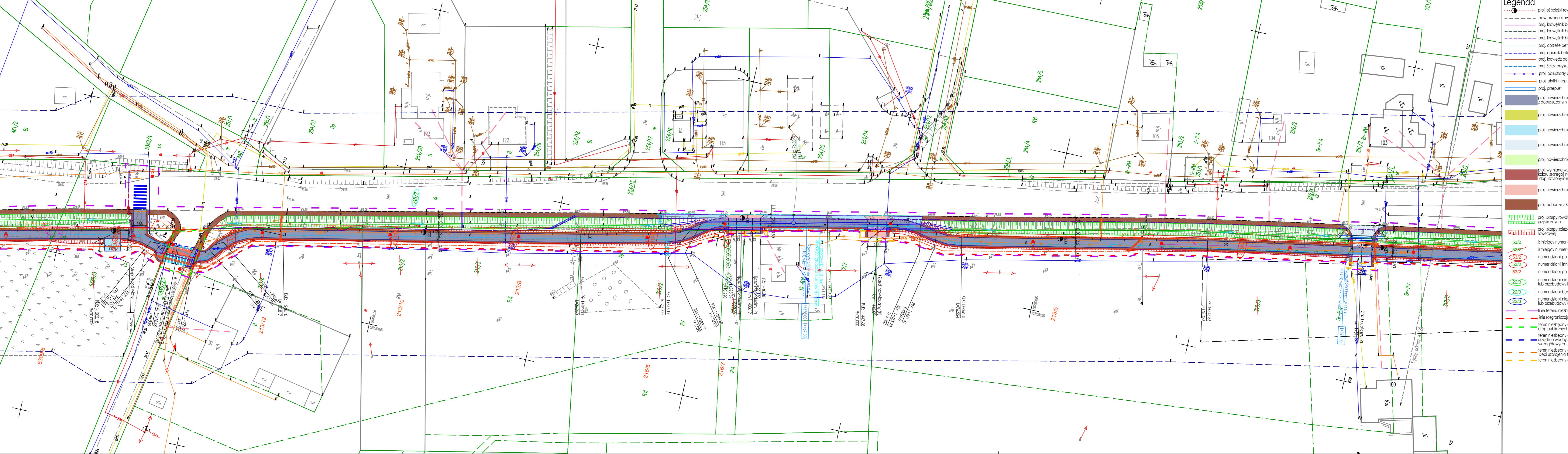
Oznaczenie kancelaryjne zgłoszenia roboty	GK.6642.3031.2018
Miejscowość	PRZYŁĘK - GLINNO dr woj.305
Jednostka ewidencyjna	301504_5
Identyfikator	Nowy Tomysl
Nazwa	301504_5.0011
Obrob ewidencyjny	Przyłek
Identyfikator	
Nazwa	
Osłaka	442, 445/2, 446/3, 5389/3, 2452, 213/2, 213/3, 213/6, 219/1, 219/2, 219/3, 5178.30.18.3.3
Masa niniejsza powstała na podstawie aktualizacji arkusza mapy zasadniczej	2020/15
Nazwa układu współrzędnych	Krajowa2011
Oznaczenie granic obszaru, który był przedmiotem aktualizacji	Krajowa2011
Zaktualizował i wykonał:	
U S T A W I O D O D E Z Y J N S Mianem: Krzysztof Szczepaniak ul. Pomorska 33, 64-300 Nowy Tomysl NIP: 620717398, REGON: 142103301, KRS: 0000381047	
Kobułów 16.04.2019	

Mapa została wykonana bez ustalenia obciążenia służebności gruntowych ujętych w sąsiednich wieczystych - nie badano.
Granice działek zgodnie z opisanymi ewidencjami gruntów i budynków.
Granice działek oznaczone kolorem zielonym.
Uzgodnienia ZUPP - brak!
Mapa wykonana na planie w skali 1:500, nie uwzględniono zmian elementów podłożnego ukształtowania terenu niż na kółce sąsiadujące na tej mapie.

Przebiega sieć, ze niniejszym dokumentem został opracowany w skali 1:500 plan geodezyjny i kartograficzny, których rezultaty zawiera operat techniczny w całości do ewidencji mapowej (układowego zestawu geodezyjnego i kartograficznego).

STAROSTA NOWOTOMYSKI
P.3015.2017
2019-07-09

W Starostwie Powiatowym w Nowym Tomyslu, ul. Poznańska 33
2019-12-16
GK.6630 5749 20 18 Nowy Tomysl STAROSTA
Mateusz Basinski
Przewodniczący Rady Koordynacyjnej



Legenda

- proj. osł. ścieżki rowerowej z dopuszczonym ruchem pieszych
- odłazki betonowe wystający o wym. 20x30x100cm
- proj. krawężnik betonowy wystający o wym. 20x30x100cm
- proj. krawężnik betonowy zniżony o wym. 8x30x100cm
- proj. krawężnik betonowy najazdowy o wym. 20x22x100cm
- proj. obrzeże betonowe o wym. 8x30x100cm
- proj. opornik betonowy 12x25x100cm
- proj. krawężnik pobocza nieultradrogowy z jasnego kruszynka
- proj. ściek przykrawężnikowy z 2 rządów kostek z BK8
- proj. bolustrady U-11 o wys. 1,20m koloru szarego
- proj. płytki integracyjne 30x30
- proj. przepust
- proj. nawierzchnia ścieżki rowerowej dwukierunkowej z dopuszczonym ruchem pieszych (BIT)
- proj. nawierzchnia jezdni (BIT)
- proj. nawierzchnia chodników i opaski (BK8)
- proj. nawierzchnia zjazdów publicznych (BIT)
- proj. nawierzchnia zjazdów indywidualnych (BIT)
- proj. wymiana warstwy ścieralnej (kostki betonowej koloru szarego) na ścieżce rowerowej z dopuszczonym ruchem pieszych
- proj. nawierzchnia zjazdów (BK8)
- proj. pobocze z KSM
- proj. skarpy rowów przydrożnych
- proj. skarpy ścieżki rowerowej
- istniejący numer działki
- istniejący numer działki podlegający podziałowi
- numer działki po podziale do przejęcia pod inwestycję
- numer działki istniejącej do przejęcia w całości pod inwestycję
- numer działki po podziale poza pasem drogowym
- numer działki niezbędnych do budowy lub przebudowy innych dróg publicznych
- numer działki będącej we władaniu inwestora
- numer działki niezbędnych do budowy lub przebudowy urządzeń wodnych
- linia terenu niezbędnego dla obiektów budowlanych
- linia rozgraniczająca teren inwestycji (droga wojewódzka)
- teren niezbędny do budowy lub przebudowy innych dróg publicznych
- teren niezbędny do budowy lub przebudowy urządzeń wodnych lub urządzeń melioracji wodnych znaczących
- teren niezbędny do budowy lub przebudowy sieci uzbrojenia terenu
- teren niezbędny do budowy lub przebudowy zjazdów

Branża elektryczna

- linia kablowa nn ułożona w ziemi no głębokości min. 0,5m
- linia kablowa nn ułożona w ziemi w przepięciu kablowym
- stłup aluminiowy
- szafka oświetlenia ulicznego
- złącze kablowe pomiarowe
- nr obwodu L nr skłupa S9, Iza L1
- oprawy wg odrębnego opracowania
- rura osłonowa dwudzielna na istniejącym kablu nn, nr obwodu wg opisu pkt.3
- rura osłonowa dwudzielna na istniejącym kablu SN, nr obwodu wg opisu pkt. 3

Branża telekomunikacyjna

- istn. sieć telekom.
- istn. sieć telekom. do demontażu
- projektowana studnia kablowa Orange Polska SA
- projektowany stłup linii napowietrznej Orange Polska SA
- projektowana kanalizacja kablowa Orange Polska SA
- projektowany kabel żelazny Orange Polska SA
- projektowana rura osłonowa Orange Polska SA
- projektowana studnia kablowa INEA SA
- projektowana kanalizacja kablowa INEA SA
- projektowany rurociąg kablowy INEA SA
- projektowana rura osłonowa INEA SA
- sieć INEA SA wg odrębnego opracowania
- projektowany kanał technologiczny studnia kablowa
- projektowany kanał technologiczny KTU
- projektowany kanał technologiczny KTp

Branża sanitarne

- likwidowane odcinki sieci wodociągowej
- proj. przebudowa hydrantów

Branża zieleni

- wycinka zieleni

Dokument podpisany przez Mateusz Basinski
Data: 2021.01.21 11:04:40 CET

Niniejsza dokumentacja projektowa przedmiotem narady koordynacyjnej przeprowadzonej sposobem elektronicznym w siedzibie Powiatowego Ośrodka Dokumentacji i Kartograficznej w Nowym Tomyslu do dnia 2021-01-14 pod numerem sprawy GK.6630.575.2020.

Dokument podpisany elektronicznie przez Mateusz Basinski
Podstawa prawna : art. 28c ust. 1 ustawy z dnia 17 maja 1989 r. Prawo geodezyjne i kartograficzne

Układ arkuszy: 1 2 3 4 5 6 7 8

Podajemy, że kopia mapy do celów projektowych jest zgodna z oryginałem.
mgr inż. Krzysztof Szczepaniak
Upr. bud. Nr WKP/0257/P000/08

Projektant		Inwestor	
NBPProjekt Krzysztof Szczepaniak ul. Wł. Komara 2 62-250 Mosina		Gmina Nowy Tomysl ul. Pomorska 33 64-300 Nowy Tomysl	
Opracowanie dokumentacji projektowo - kosztorysowej dla rozbudowy drogi wojewódzkiej nr 305 Przyłek - Glinno w zakresie budowy ścieżki rowerowej			
Stadium		Projekt budowlany	
Branża		Drogowa	
Tytuł rysunku		Plan zagospodarowania terenu	
Numer rysunku	2	Numer arkusza	3
Data opracowania	2020-10	Skala rysunku	1:500
Funkcja		Imię, nazwisko	
Projektant	mgr inż. Krzysztof Szczepaniak	Branża	drogowa
Sprawdzający	mgr inż. Paweł Szczepaniak	Branża	drogowa
Projektant	mgr inż. Przemysław Iwarski	teletechniczna	077.710232340/01
Sprawdzający	mgr inż. Dawid Szłapka	teletechniczna	WKP/0338/PW01/23
Projektant	inż. Leszek Warzecha	elektryczna	404/07/Pw
Sprawdzający	inż. Jan Warzecha	elektryczna	230/70/Pw
Projektant	inż. Andrzej Solarczyk	elektryczna	WKP/0288/PW06/06
Sprawdzający	inż. Władysław Graczyk	elektryczna	230/PW/01
Projektant	mgr inż. Agnieszka Bosacka	sanitarna	333-7132/137/PW/002
Sprawdzający	mgr inż. Agnieszka Rak	sanitarna	340/1258/PW01/06