

MAPA DO CEŁÓW PROJEKTOWYCH	
skala 1:500	
Arkusz 2 (8)	
Oznaczenie kancelaryjne zgłoszenia roboty	GK.6642.3031.2018
Miejscowość	PRZYŁĘK - GIŁNO dr woj.305
Jednostka ewidencyjna	301504_5
nazwa	Nowy Tomyśl
Obręb ewidencyjny	301504_5.0011
Przebieg	Przebieg
Działka	4407, 44011, 442, 446/3
Mapa rzeźnicza powstała na podstawie aktualizacji arkusza między zasadniczą	5.176.30.18.1.3
Nazwa układu współrzędnych	200015
Oznaczenie granic obszaru, który był przedmiotem aktualizacji	Komercyjna 86
Załącznikowi i wykonani:	
U.S.A. D. G. O. D. E. Z. Y. N. I.	6003151414141017
Miejscowość	Nowy Tomyśl
ul. Poznańska 33	
64-300 Nowy Tomyśl	
tel. 71 733 13 13	
www.mateuszbasinski.pl	
Kozuchów 16.04.2019	

Mapa została wytyczona bez ustalenia obciążenia służebności gruntowych ujęwionych w kolumnach wycieczki - nie badano.

Granice działek zgodnie z operatem ewidencyjnym i budynków. Granice działek oznaczono kolorem szarym.

Ujęwione ZADP - brak.

Nie wytyczono się latem na zakreślonym obszarze innych elementów podziemnego urządzenia terenu niż te które są uwidocznione na tej mapie.

**STAROSTA NOWOTOMYSKI**

Zamówienie z art. 28c ustawy z dnia 17 maja 1989 r. - Prawo geodezyjne i kartograficzne przewidziano się, że niniejsza dokumentacja projektowa była przedmiotem narady koordynacyjnej przeprowadzonej w siedzibie Powiatowego Ośrodka Dokumentacji Geodezyjnej i Kartograficznej w Nowym Tomyślu do dnia 2021-01-14 pod numerem sprawy GK.6630.575.2020.

Podpis: *[Podpis]*

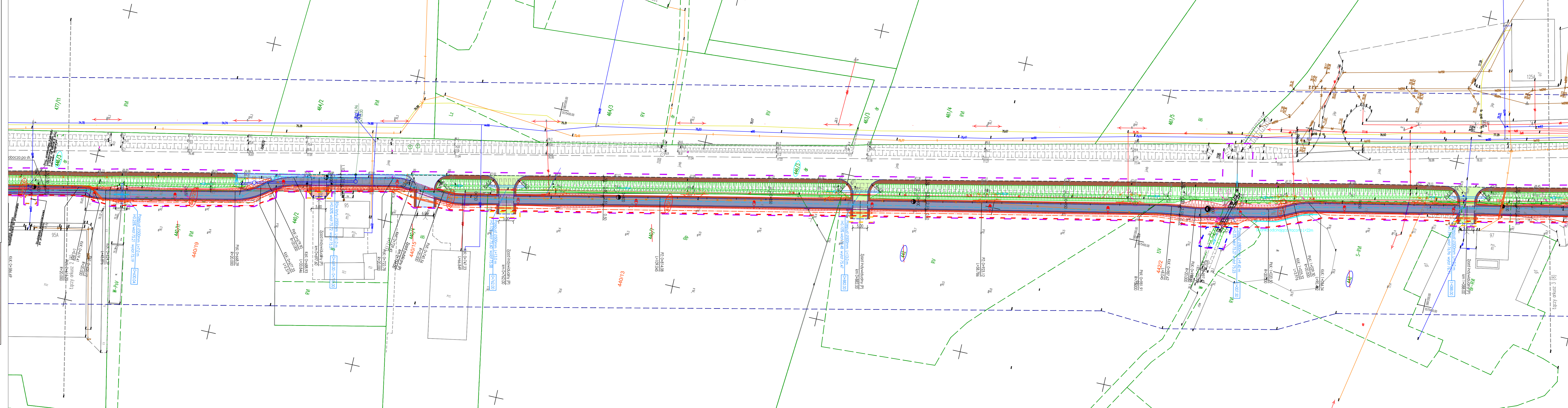
2021-01-14

W Starostwie Powiatowym w Nowym Tomyślu, ul. Poznańska 33

GK.6630 575 20 15 Nowy Tomyśl STAROSTA (Znak sprawy)

2019-12-16

Mateusz Basinski (Podpis przewodniczącego narady koordynacyjnej)



- Legenda**
- proj. os. ścieżki rowerowej z dopuszczonym ruchem pieszych
  - odwłazano krawędź jezdni
  - proj. krawężnik betonowy wystający o wym. 20x30x100cm
  - proj. krawężnik betonowy żłobiony o wym. 20x30x100cm
  - proj. krawężnik betonowy najazdowy o wym. 20x22x100cm
  - proj. obrzeże betonowe o wym. 8x30x100cm
  - proj. opornik betonowy 12x25x100cm
  - proj. krawędź pobocza nieutwardzonego z jasnego kruszywa
  - proj. ściek przykrawężnikowy z 2 rządów kostek z BKS
  - proj. balustrady U-1 i o wys. 1,20m koloru żółtego
  - proj. płytki integracyjne 30x30
  - przepręt
  - proj. nawierzchnia ścieżki rowerowej dwukierunkowej z dopuszczonym ruchem pieszych (BIT)
  - proj. nawierzchnia jezdni (BIT)
  - proj. nawierzchnia chodników i opaski (BKS)
  - proj. nawierzchnia zjazdów publicznych (BIT)
  - proj. nawierzchnia zjazdów indywidualnych (BIT)
  - proj. wymiana warstwy ścieralnej (kostki betonowej koloru szarego) na ścieżce rowerowej z dopuszczonym ruchem pieszych
  - proj. nawierzchnia zjazdów (BKS)
  - proj. pobocze z KSM
  - proj. skłapy rowów przydrożnych
  - proj. skłapy ścieżki rowerowej
  - istniejący numer działki
  - istniejący numer działki podlegający podziałowi
  - numer działki pod podziałem do przejęcia pod inwestycję
  - numer działki istniejącej do przejęcia w całości pod inwestycję
  - numer działki pod podziałem poza pasem drogowym
  - numer działki niezbędnych do budowy lub przebudowy innych urządzeń publicznych
  - numer działki będące w wadzeniu inwestora
  - numer działki niezbędnych do budowy lub przebudowy urządzeń wodnych
  - linia terenu niezbędnego dla obiektów budowlanych
  - linia rozgraniczająca teren inwestycji (droga wojewódzka)
  - teren niezbędny do budowy lub przebudowy innych dróg publicznych
  - teren niezbędny do budowy lub przebudowy urządzeń wodnych lub urządzeń melioracji wodnych częściowych
  - teren niezbędny do budowy lub przebudowy sieci uzbrojenia terenu
  - teren niezbędny do budowy lub przebudowy zjazdów

- Branża elektryczna**
- linia kablowa nn uložona w ziemi no głębokości min. 0,5m
  - linia kablowa nn uložona w ziemi w przepięciu kablowym
  - stłup aluminiowy
  - szafka oświetlenia ulicznego
  - złącze kablowe pomiarowe
  - nr obwodu L nr słupa S9, Izaio L1
  - oprawy wg odrębnego opracowania
  - rura osłonowa dwudzielna na istniejącym kablu nn, nr obwodu wg opisu pkt.3
  - rura osłonowa dwudzielna na istniejącym kablu SN, nr obwodu wg opisu pkt. 3
- Branża telekomunikacyjna**
- istn. sieć telekom.
  - istn. sieć telekom. do demontażu
  - projektowana studnia kablowa Orange Polska SA
  - projektowany słup linii napowietrznej Orange Polska SA
  - projektowana kanalizacja kablowa Orange Polska SA
  - projektowany kabel żemny Orange Polska SA
  - projektowana rura osłonowa Orange Polska SA
  - projektowana studnia kablowa INEA SA
  - projektowana kanalizacja kablowa INEA SA
  - projektowany rurociąg kablowy INEA SA
  - projektowana rura osłonowa INEA SA
  - sieć INEA SA wg odrębnego opracowania
  - projektowany kanał technologiczny studnia kablowa
  - projektowany kanał technologiczny Ktu
  - projektowany kanał technologiczny KTp
- Branża sanitarna**
- likwidowane odcinki sieci wodociągowej
  - proj. przebudowa hydrantów
- Branża zieleni**
- wycinka zieleni

**Dokument podpisany przez Mateusz Basinski**

Data: 2021.01.21 11:04:40 CET

Niniejsza dokumentacja projektowa była przedmiotem narady koordynacyjnej przeprowadzonej sposobem elektronicznym w siedzibie Powiatowego Ośrodka Dokumentacji Geodezyjnej i Kartograficznej w Nowym Tomyślu do dnia 2021-01-14 pod numerem sprawy GK.6630.575.2020.

Dokument podpisany elektronicznie przez Mateusz Basinski

Podstawa prawna : art. 28c ust. 1 ustawy z dnia 17 maja 1989 r. Prawo geodezyjne i kartograficzne

**Układ arkuszy:**

Projektant		Inwestor	
NBProjekt Krzysztof Szczepaniak ul. Wł. Komara 2 62-050 Mosina		Gmina Nowy Tomyśl ul. Poznańska 33 64-300 Nowy Tomyśl	
<b>Opracowanie dokumentacji projektowo - kosztorysowej dla rozbudowy drogi wojewódzkiej nr 305 Przyłek - Głino w zakresie budowy ścieżki rowerowej</b>			
Stadium		<b>Projekt budowlany</b>	
Branża		<b>Drogowa</b>	
Tytuł rysunku		<b>Plan zagospodarowania terenu</b>	
Numer rysunku	2	Numer arkusza	2
Data opracowania	2020-10	Skala rysunku	1:500
Funkcja		Imię, nazwisko	
Projektant	mgr inż. Krzysztof Szczepaniak	Branża	drogowa
Sprawdzający	mgr inż. Paweł Szczepaniak	drogowa	
Projektant	mgr inż. Przemysław Iwarski	teletechniczna	077.71.0323.04.01.01
Sprawdzający	mgr inż. Dawid Szłapka	teletechniczna	WWW.0184.PW.01.01.01
Projektant	inż. Leszek Warzecha	elektryczna	404.071.Pw
Sprawdzający	inż. Jan Warzecha	elektryczna	2102.710.Pw
Projektant	inż. Andrzej Solarczyk	elektryczna	WWW.0184.PW.01.01.01
Sprawdzający	inż. Władysław Graczyk	elektryczna	23.PW.01
Projektant	mgr inż. Agnieszka Bosacka	sanitarna	333.713.01.01.01.01.01
Sprawdzający	mgr inż. Agnieszka Rak	sanitarna	333.713.01.01.01.01.01

Potwierdzam, że kopia mapy do celów projektowych jest zgodna z oryginałem.

mgr inż. Krzysztof Szczepaniak  
Upr. Bud. Nr WKP/0257/P000/08