

**MAPA DO CELÓW PROJEKTOWYCH**  
SKALA 1:500

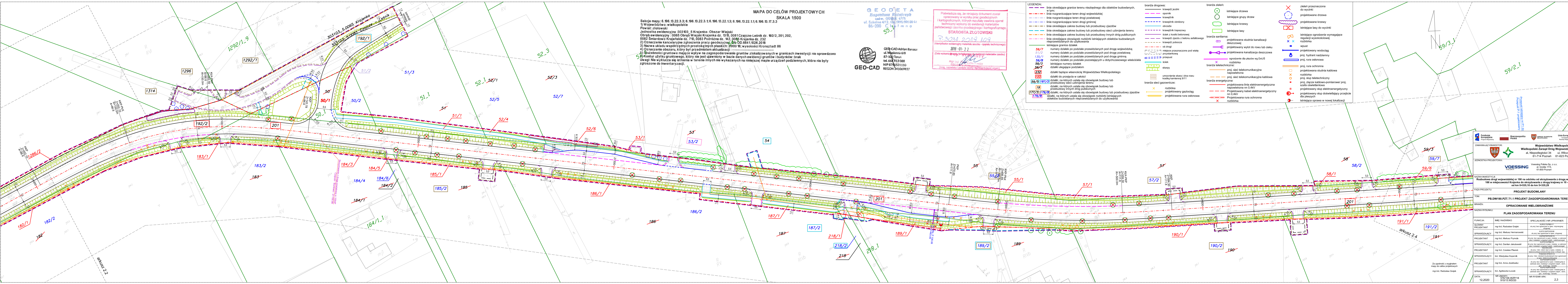
Sekcje mapy: 6.196.13.22.3.3; 6.196.13.22.3.1; 6.196.13.22.1.3; 6.196.13.22.1.1; 6.196.13.17.3.3  
1) Województwo: wielkopolskie  
Powiat: złotowski  
Jednostka ewidencyjna: 303103 - 5 Krajenka- Obszar Wiejski  
Obszar ewidencyjny: 0065 Obszar Wiejski Krajenka dz. 1315, 0081 Czajcze-Leśnik dz. 192/2, 201, 202, 0082 Śmiardowo Krajenkie dz. 710, 0083 Podróżna dz. 142, 0085 Krajenka dz. 232  
2) Oznaczenie kancelaryjne zgłoszenia pracy geodezyjnej: ON-DD.6641.1026.2018  
3) Nazwa układu współrzędnych płaskich: 2000/18; wysokości Kronstadt 86  
4) Oznaczenie obszaru, który był przedmiotem aktualizacji:  
5) Służebności gruntowe mające wpływ na zagospodarowanie gruntów zlokalizowanych w granicach inwestycji: nie sprawdzono  
6) Kontur użytku gruntowego, który nie jest ujawniony w bazie danych ewidencji gruntów i budynków: brak  
Uwagi: Nie wyklucza się istnienia w terenie innych nie wykazanych na niniejszej mapie urządzeń podziemnych, które nie były zgłoszone do inwentaryzacji.

GEO-CAD Adrian Banasz  
ul. Wpłenna 4/8  
87-100 Toruń  
tel. 661 713 088  
NIP 8731531110  
REGON 341069837

POŚWIADCZENIE  
Poświadczam, że niniejszy dokument został opracowany w wyniku prac geodezyjnych i kartograficznych, których rezultaty zawiera operat techniczny wpisany do ewidencji materiałów państwowego zasobu geodezyjnego i kartograficznego  
**STAROSTA ZŁOTOWSKI**  
R. 30324 2019 109  
(identyfikator ewidencyjny materiału zasobu - operatu technicznego)  
2019-01-22  
(Data wpisania do ewidencji materiałów zasobu)  
mgr inż. Adam Janicz  
GEO-CAD S.A. (właściciel)  
(imię, nazwisko i podpis osoby reprezentującej organ)

**LEGENDA:**

- linia określająca granice terenu niezbędnego dla obiektów budowlanych, w tym:
  - linia rozgraniczająca teren drogi wojewódzkiej
  - linia rozgraniczająca teren drogi powiatowej
  - linia rozgraniczająca teren drogi gminnej
  - linia określająca zakres budowy lub przebudowy zjazdów
  - linia określająca zakres budowy lub przebudowy sieci uzbrojenia terenu
  - linia określająca zakres budowy lub przebudowy innych dróg publicznych
  - linia określająca obowiązek rozbiórki istniejących obiektów budowlanych nieprzewidywanych do użytkowania
- istniejące granice działek
  - numery działek po podziale przewidzianych pod drogę wojewódzką
  - numery działek po podziale przewidzianych pod drogę powiatową
  - numery działek po podziale przewidzianych pod drogę gminną
  - numery działek po podziale pozostających w dotychczasowym właściciela
  - istniejące numery działek
  - działki ulegające podziałowi
  - działki będące własnością Województwa Wielkopolskiego
  - działki do przejęcia w całości
  - działki, na których ustala się obowiązek budowy lub przebudowy sieci uzbrojenia terenu
  - działki, na których ustala się obowiązek budowy lub przebudowy innych dróg publicznych
  - działki, na których ustala się obowiązek rozbiórki istniejących obiektów budowlanych nieprzewidywanych do użytkowania
- branża drogowa:
  - krawężki jezdni
  - krawężnik
  - krawężnik obrębny
  - obrzeże
  - krawężnik trapezowy
  - ściek z kostki betonowej
  - krawędź zjazdu z betonu asfaltowego
  - krawędź pobocza
  - os drogi
  - miejsca przeznaczona pod wiatę przystankową
  - przepust
  - ścieki
  - skarpki
  - umocnienie skarpki i dna rowu kostką kamienną 9/11
- branża zieleni:
  - istniejące drzewa
  - istniejące grupy drzew
  - istniejące krzewy
  - istniejące lasy
  - branża sanitarna:
    - projektowana studnia kanalizacji deszczowej
    - projektowany wylot do rowu lub ciek
    - projektowana kanalizacja deszczowa
    - ogrodzenie dla placów w DoUS
    - rozbiórka
    - branża teletechniczna:
      - proj. sieć telekomunikacyjna napowietrzna
      - proj. sieć telekomunikacyjna kablowa
      - branża energetyczna:
        - projektowana linia elektroenergetyczna napowietrzna nn 0,4kV
        - Projektowany słup elektroenergetyczny nn 0,4kV
        - Projektowana rura ochronna rozbiórka
  - zieleni przeznaczona do wycinki
  - projektowane drzewa
  - projektowane krzewy
  - istniejące lasy do wycinki
  - istniejące ogrodzenie wymagające regulacji wysokościowej rozbiórka
  - wpust
  - projektowany wodociąg
  - proj. hydrant nadziemny
  - proj. rura osłonowa
  - proj. rura ochronna
  - projektowana studnia kablowa
  - rozbiórka
  - proj. słup teletechniczny
  - proj. słupie kablowo-pomiarowe/ proj. szafa oświetleniowa
  - projektowany słup elektroenergetyczny
  - projektowany słup doświetlający przejście dla pieszych
  - istniejąca oprawa w nowej lokalizacji



Fundusze Europejskie Program Regionalny		Rzeczpospolita Polska		Unia Europejska Europejski Fundusz Regionalny	
ZAMAWIAJĄCY/INWESTOR: <b>Województwo Wielkopolskie - Wielkopolski Zarząd Dróg Wojewódzkich</b> al. Niepodległości 34 ul. Wilczak 51 61-714 Poznań 61-623 Poznań					
JEDNOSTKA PROJEKTOWA: <b>VOESSING</b> POLSKA Voessing Polska Sp. z o.o. ul. Grobla 17/5, 61-859 Poznań					
NAZWA INWESTYCJI: <b>Rozbudowa drogi wojewódzkiej nr 190 na odcinku od skrzyżowania z drogą wojewódzką nr 189 w miejscowości Krajenka do skrzyżowania z drogą krajową nr 10 - etap I od km 0+35,10 do km 5+35,29</b>					
FAZA PROJEKTU: <b>PROJEKT BUDOWLANY</b>					
Tytuł: <b>PB.DW190.PZT.T1.1 PROJEKT ZAGOSPODAROWANIA TERENU</b>					
BRANŻA: <b>OPRACOWANIE WIELOBRANŻOWE</b>					
NAZWA RYSUNKU: <b>PLAN ZAGOSPODAROWANIA TERENU</b>					
FUNKCJA:	IMIĘ I NAZWISKO	SPECJALNOŚĆ I NR UPRAWNIENI	PODPIS		
GŁÓWNY PROJEKTANT	mgr inż. Radosław Grajek	dot. proj. bud. ogólnego w spec. drogowym	[Signature]		
SPRAWDZAJĄCY	mgr inż. Marcin Hermanowski	dot. proj. bud. ogólnego w spec. drogowym	[Signature]		
PROJEKTANT	mgr inż. Marcin Prymala	dot. proj. bud. ogólnego w spec. drogowym	[Signature]		
SPRAWDZAJĄCY	mgr inż. Damian Jakubowski	dot. proj. bud. ogólnego w spec. drogowym	[Signature]		
PROJEKTANT	mgr inż. Czesław Pisanek	dot. proj. bud. ogólnego w spec. drogowym	[Signature]		
SPRAWDZAJĄCY	inż. Wiesław Kopernik	dot. proj. bud. ogólnego w spec. drogowym	[Signature]		
PROJEKTANT	mgr inż. Anna Józefowicz	dot. proj. bud. ogólnego w spec. drogowym	[Signature]		
SPRAWDZAJĄCY	inż. Agnieszka Łuczak	dot. proj. bud. ogólnego w spec. drogowym	[Signature]		
DATA:	NR LEGENDY:	NR RYSUNKU:	SKALA:		
12.2020	510106.WZP118	910115.WD120	2:3	1:500	

Za zgodność z oryginałem mapy do celów projektowych mgr inż. Radosław Grajek