

**Mapa do celów projektowych**  
Skala 1:500

11D.ZGL. WGK.6640.1.2240.2018  
Woj.: wielkopolskie  
Powiat: pilski  
Jednostka ewidencyjna: 301909\_5 Wysoka- Obszar Wiejski, 301909\_5 Wysoka Miasto  
Obręb: 301909\_5.0001 Bądecz dz.228, 199, 148; 301909\_5.0009 Sędziniec dz. 650/1; 301909\_4.0001 dz. 17

Układ współrzędnych prostokątnych płaskich PL-2000, układ wysokościowy Kronsztadt 86

4) Oznaczenie obszaru, który był przedmiotem aktualizacji: -----

5) Służebności gruntowe mające wpływ na zagospodarowanie gruntów zlokalizowanych w granicach inwestycji: nie sprawdzano

6) Kontur użytku gruntowego, który nie jest ujawniony w bazie danych ewidencji gruntów i budynków: brak

Uwagi: Nie wyklucza się istnienia w terenie innych nie wykazanych na niniejszej mapie urządzeń podziemnych, które nie były zgłoszone do inwentaryzacji.

**GEODETA**  
Bogusław Ratajczyk  
zaw. 00161 4775  
ul. Szkolna 4/12, tel. (058) 091 09 44  
86-200 Cielmno

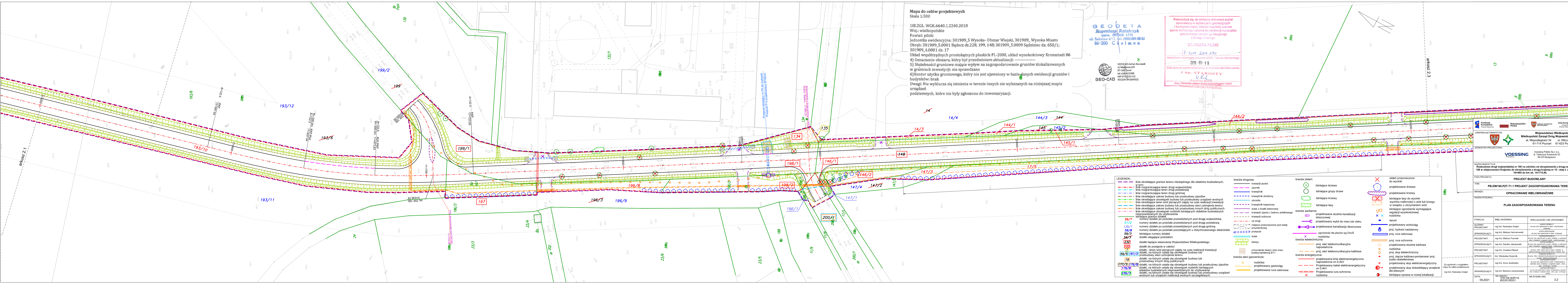
GEO-CAD Adrian Baraszk  
ul. Wajana 6/B  
87-100 Toruń  
tel. 668 413 088  
NIP 874531110  
REGON 341049932

Poświadczam się, że niniejszy dokument został opracowany w wyniku prac geodezyjnych i kartograficznych, których rezultaty zawiera operat techniczny wpisany do ewidencji materiałów państwowego zasobu geodezyjnego i kartograficznego

ST. ROSTA PILSKI  
? 3019 2019 190  
(identyfikator ewidencyjny; numer rozbiórki - operat techniczny)

2019-01-19  
(Data wpisania operatu technicznego do ewidencji materiałów zasobu)

z UP. STAROSTY  
Ul. 11.11.11  
(imię, nazwisko i pozycja ewidencyjna; organ dokonujący uwidocznienia i kartografizacji)



**LEGENDA:**

- linia określająca granice terenu niezbędnego dla obiektów budowlanych, w tym:
  - linia rozgraniczająca teren drogi wojewódzkiej
  - linia rozgraniczająca teren drogi powiatowej
  - linia rozgraniczająca teren drogi gminnej
  - linia określająca zakres budowy lub przebudowy zjazdów
  - linia określająca obowiązek budowy lub przebudowy urządzeń wodnych
  - linia określająca teren wód płynących zajęty na czas realizacji inwestycji
  - linia określająca zakres budowy lub przebudowy sieci uzbrojenia terenu
  - linia określająca zakres budowy lub przebudowy innych dróg publicznych
  - linia określająca obowiązek rozbiórki istniejących obiektów budowlanych nieprzewidywanych do użytkowania
- istniejące granice działek
  - numery działek po podziale przewidzianych pod drogę wojewódzką
  - numery działek po podziale przewidzianych pod drogę powiatową
  - numery działek po podziale przewidzianych pod drogę gminną
  - numery działek po podziale pozostałych u dotychczasowego właściciela
  - istniejące numery działek
  - działki ulegające podziałowi
- działki będące własnością Województwa Wielkopolskiego
- działki do przejęcia w całości
- działki - teren wód płynących zajęty na czas realizacji inwestycji
- działki, na których ustala się obowiązek budowy lub przebudowy innych dróg publicznych
- działki, na których ustala się obowiązek budowy lub przebudowy innych dróg publicznych
- działki, na których ustala się obowiązek budowy lub przebudowy zjazdów
- działki, na których ustala się obowiązek rozbiórki istniejących obiektów budowlanych nieprzewidywanych do użytkowania
- działki, na których ustala się obowiązek budowy lub przebudowy urządzeń wodnych lub urządzeń melioracji wodnych szczegółowych

**branża drogową:**

- krawężnik jezdni
- opornik
- krawężnik
- krawężnik obronny
- obrzeże
- krawężnik trapezowy
- skraj z kostki betonowej
- krawężnik zjazdowy z betonu asfaltowego
- oś drogi
- miejsce przeznaczone pod wiatę przystankową
- przeprst
- ściek
- skarpki
- umocnienie skarp i dna rowu kostką kamienią 30/11

**branża zieleni:**

- istniejące drzewa
- istniejące grupy drzew
- istniejące krzewy
- istniejące lasy

**branża sanitarna:**

- projektowana studnia kanalizacji
- projektowany wyłot do rowu lub cieku
- projektowana kanalizacja deszczowa
- ogrodzenie dla placów wg DOUS

**branża teletechniczna:**

- proj. sieć telekomunikacyjna napowietrzna
- proj. sieć telekomunikacyjna kablowa

**branża energetyczna:**

- projektowana linia elektroenergetyczna napowietrzna nn 0,4kV
- Projektowany kabel elektroenergetyczny nn 0,4kV
- Projektowana rura ochronna rozbiórka

**zieleń przeznaczona do wycinki**

- projektowane drzewa
- projektowane krzewy
- istniejące lasy do wycinki
- istniejące ogrody wymagające regulacji wysokościowej rozbiórka
- wpusł
- projektowany wodociąg
- proj. hydrant nadziemny
- proj. rura osłonowa
- proj. rura ochronna
- projektowana studnia kablowa
- rozbiórka
- proj. skraj teletechniczny
- proj. złącze kablowo-pomiarowe/ proj. szafa oswiebleniowa
- projektowany skraj elektroenergetyczny
- projektowany skraj elektroenergetyczny dla piesznych przejść
- istniejąca oprawa w nowej lokalizacji

Za zgodność z oryginałem mapy do celów projektowych mgr inż. Radosław Grajek

ZAMAWIAJĄCY-INWESTOR: <b>Województwo Wielkopolskie - Wielkopolski Zarząd Dróg Wojewódzkich</b> al. Niepodległości 34 ul. Wilczak 51 61-714 Poznań 61-623 Poznań			
JEDNOSTKA PROJEKTOWA: <b>VOESSING</b> Voessing Polska Sp z o.o. ul. Teofilusa Kosińskiego 53 65-079 Bydgoszcz			
NAZWA INWESTYCJI: <b>Rozbudowa drogi wojewódzkiej nr 190 na odcinku od skrzyżowania z drogą wojewódzką nr 188 w miejscowości Krajenka do skrzyżowania z drogą krajową nr 10 - etap I, dla odc. ok km 14+715,95.</b>			
FAZA PROJEKTU: <b>PROJEKT BUDOWLANY</b>			
TITUL: <b>PB.DW190.PZT.T1.1 PROJEKT ZAGOSPODAROWANIA TERENU</b>			
BRANŻA: <b>OPRACOWANIE WIELOBRANŻOWE</b>			
NAZWA RYSUNKU: <b>PLAN ZAGOSPODAROWANIA TERENU</b>			
FUNKCJA:	IMIE I NAZWISKO	SPECIALNOŚĆ I NR UPRAWNIEN	PODPIS
GŁÓWNY PROJEKTANT	mgr inż. Radosław Grajek	KP.012174.0001	
SPRAWOZDAJĄCY	mgr inż. Mariusz Hermanowski	KP.012174.0001	
PROJEKTANT	mgr inż. Mariusz Pymła	KP.012174.0001	
SPRAWOZDAJĄCY	mgr inż. Damian Jakubowski	KP.012174.0001	
PROJEKTANT	mgr inż. Czesław Płanek	KP.012174.0001	
SPRAWOZDAJĄCY	inż. Wiesław Kopernik	KP.012174.0001	
PROJEKTANT	mgr inż. Anna Józefowicz	KP.012174.0001	
SPRAWOZDAJĄCY	mgr inż. Barbara Lewandowska	KP.012174.0001	
DATA:	NR RYSUNKU	NR RYSUNKU ARK:	SKALA:
09.2021	576106.WZP118	603/20.WD/21	1:500

arkusz 2.1

arkusz 2.3