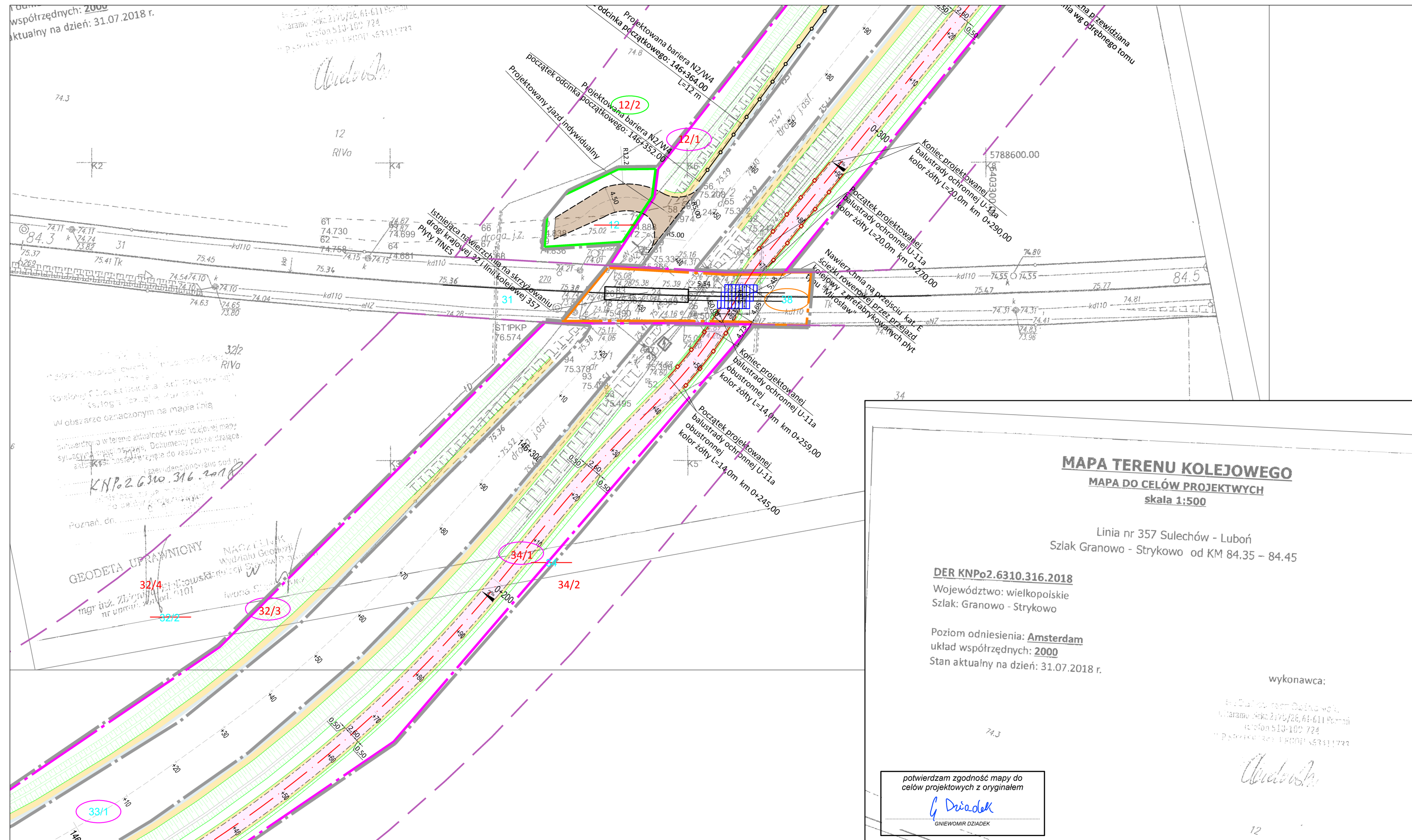


współrzędnych: 2000  
aktualny na dzień: 31.07.2018 r.



**MAPA TERENU KOLEJOWEGO**  
**MAPA DO CELÓW PROJEKTOWYCH**  
skala 1:500

Linia nr 357 Sulechów - Luboń  
Szlak Granowo - Strykowo od KM 84,35 – 84,45

**DER KNPo2.6310.316.2018**  
Województwo: wielkopolskie  
Szlak: Granowo - Strykowo

Poziom odniesienia: **Amsterdam**  
układ współrzędnych: **2000**  
Stan aktualny na dzień: 31.07.2018 r.

wykonawca:  
KFG Sp. z o.o. Sp. k.  
ul. Wilczak 15, 61-623 Poznań  
tel. (61) 821-92-00 fax: (61) 821-92-00  
biuro@kfgsk.pl, www.kfgsk.pl

potwierdzam zgodność mapy do celów projektowych z oryginałem

*G. Dziadek*  
GNIEWOMIR DZIADEK

- LEGENDA:**
- Linia określająca obszar oddziaływania obiektów
  - Linia terenu niezbędnego dla obiektów budowlanych
  - Linia rozgraniczająca teren inwestycji
  - Linia zakresu nieodpłatnego zajęcia terenów kolejowych na czas realizacji inwestycji
  - Linia terenu dla którego ustala się obowiązek dokonania budowy lub przebudowy sieci uzbrojenia terenu
  - Linia terenu dla którego ustala się nieodpłatne przejście przez tereny wód płynących
  - Linia terenu dla którego ustala się obowiązek dokonania budowy lub przebudowy zjazdów
  - Linia terenu dla którego ustala się obowiązek przebudowy innych dróg publicznych
  - Linia granicy inwestycji
  - Granice działek
  - Numery działek przed podziałem
  - Numery działek - po podziale
- Numerzy działek w zakresie inwestycji:**
- 269/2 Numerzy działek objętych inwestycją - DP 3911P
- Numerzy działek, z których korzystanie będzie ograniczone:**
- 124/4 Numerzy działek dla których ustala się obowiązek dokonania budowy lub przebudowy sieci uzbrojenia terenu
  - 316/2 Numerzy działek dla których ustala się nieodpłatne przejście przez tereny wód płynących
  - 316/2 Numerzy działek terenów kolejowych do nieodpłatnego zajęcia na czas realizacji inwestycji
  - 316/2 Numerzy działek dla których ustala się obowiązek budowy lub przebudowy zjazdów
  - 316/2 Numerzy działek dla których ustala się obowiązek przebudowy innych dróg publicznych
- Projektowana oś główna
  - Projektowana oś zjazdów
  - Projektowana krawężń jezdnii
  - Projektowana krawężń pobocza
  - Projektowany opornik betonowy 12x25
  - Projektowane obrzeże betonowe 8x30
  - Projektowana bariera ochronna
  - Projektowana balustrada U11a - rurowa typu olsztyńskiego
- Projektowana ścieżka rowerowa o nawierzchni asfaltowej
  - Projektowana wyspa rozdzielająca oraz pierścień ronda o nawierzchni z kostki kamiennej
  - Projektowane pobocze
  - Projektowany zjazd o nawierzchni z kostki betonowej
- Zielen przeznaczona do wycinki
  - Projektowany przepust
  - Projektowana rogatka
  - Szafa TVU
  - Istniejąca rogatka
  - Urządzenie TVU
  - Kabele TVU
  - Kable SRK
  - Studnia kablowa
  - proj. kanał technologiczny z 3 rur 40mm i wiązki mikrorur 7/10
  - proj. studnia kablowa
  - proj. rura osłonowa dla kanału technologicznego
- Projektowane nasadzenia kompensacyjne

Jednostka projektowa:

**KFG Sp. z o.o. Sp. k.**  
Biuro Projektów Drogowych  
ul. Wilczak 15, 61-623 Poznań  
tel. (61) 821-92-00 fax: (61) 821-92-00  
biuro@kfgsk.pl, www.kfgsk.pl

Zamawiający:

**Gmina Stęszew**  
ul. Poznańska 11  
62-060 Stęszew

Zarządcą drogi:

**Generalna Dyrekcja Dróg Krajowych i Autostrad**  
Oddział w Poznaniu  
ul. Siemradzkiego 5a  
60-763 Poznań

Stadium:

**PROJEKT ZAGOSPODAROWANIA TERENU**

Zamierzenie budowlane:  
**Rozbudowa drogi krajowej nr 32 poprzez budowę ścieżki rowerowej na odcinku Strykowo gm. Stęszew - Kąkolewo gm. Granowo**

Branża: **WIELOBRANŻOWE**

Nazwa opracowania:  
**PLAN SYTUACYJNY**

ZESPÓŁ PROJEKTOWY			
funkcja	imię i nazwisko	specjalność i nr uprawnień	podpis
PROJEKTANT	mgr inż. Gniewomir DZIADEK	W SPEC. DROGOWEJ BEZ OGR. WKP/0091/POOD/12	<i>G. Dziadek</i>
SPRAWDZIŁ	mgr inż. Filip GRZELAK	W SPEC. DROGOWEJ BEZ OGR. WKP/0269/POOD/10	
PROJEKTANT	mgr inż. Jakub WRÓBLEWSKI	SPEC. SIECI I INSTALACJE ELEKTRYCZNE BEZ OGR. WKP/0255/POE/15	
SPRAWDZIŁ	mgr inż. Tomasz HIBNER	SPEC. ELEKTRYCZNEJ BEZ OGR. WKP/0212/POE/19	
PROJEKTANT	mgr inż. Małgorzata MAJEWSKA	SPEC. SRK BEZ OGR. 398/DOŚ/15	
SPRAWDZIŁ	mgr inż. Mirosław BIAŁEK	SPEC. SRK 293/DOŚ/06	
PROJEKTANT	Łukasz FIGAT	SPEC. MOSTOWEJ BEZ OGR. KUP/0064/POOM/15	
SPRAWDZIŁ	Marek RZYTELEWSKI	SPEC. MOSTOWEJ BEZ OGR. KUP/0125/POOM/13	
PROJEKTANT	inż. Robert JASZCZUR	SPEC. TELEKOMUNIKACYJNY DT-WBT/02459/03/U	

data	nr projektu	nr rys.	faza	tom
11.2020	IN 272.28.2018	2.5	PZT	I