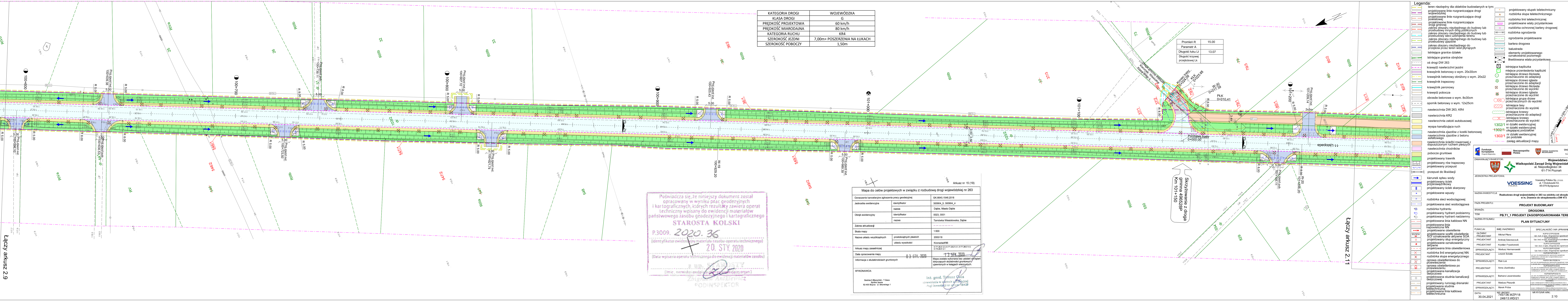


KATEGORIA DROGI	WOJEWÓDZKA
KLASA DROGI	G
PRĘDKOŚĆ PROJEKTOWA	60 km/h
PRĘDKOŚĆ MIARODAJNA	80 km/h
KATEGORIA RUCHU	KR4
SZEROKOŚĆ JEZDNI	7,00m+ POSZERZENIA NA ŁUKACH
SZEROKOŚĆ POBOCZY	1,50m

Promień R	15.00
Parametr A	
Długość łuku LI	13.07
Długość krzywej przejściowej LK	



Poświadczam, że niniejszy dokument został opracowany w wyniku prac geodezyjnych i kartograficznych, których rezultaty zawiera operat techniczny wpisany do ewidencji materiałów państwowego zasobu geodezyjnego i kartograficznego

STAROSTA KOLSKI
P.3009. 2020. 36
(identyfikator ewidencyjny materiału zasobu operatu technicznego)
20. STY 2020
(Data wpisania operatu technicznego do ewidencji materiałów zasobu)

([imię, nazwisko i podpis osoby upoważnionej organu])
Zdzisław Krawczyk
PODINSPEKTOR

Mapa do celów projektowych w związku z rozbudową drogi wojewódzkiej nr 263

Oznaczenie kartograficzne zgłoszenia pracy geodezyjnej	GK.6842.1546.2018
Jednostka ewidencyjna	300604_5_300604_4
Identyfikator	Dąbie, Miasto Dąbie
Obwód ewidencyjny	0023_0001
Identyfikator	Tarnówka Wiesiołowska, Dąbie
Zakres aktualizacji	
Skala mapy	1:500
Nazwa układu współrzędnych	prosteokątnych płaskich 2000/18
Identyfikator	Kronstadt88
Arkusze mapy zasadniczej	6.171.28.21.2.3, 6.171.28.21.4, 6.171.28.21.4.3, 6.170.28.21.1
Data opracowania mapy	03 STY 2020
Informacja o skutecznosciach gruntowych	Mapa została wykonana bez ustalenia obowiązku oparcia o skutecznosci gruntowych/ uprawnionych w kolejnych wstępnosciach.
WYKONAWCA:	inż. geod. Tomasz Gaca uprawnienia w zakresie geodezji ul. inwestycji nr 16429

- Legenda:**
- teren niezbędny dla obiektów budowlanych w tym:
 - projektowane linie rozgraniczające drogi wojewódzkiej
 - projektowane linie rozgraniczające drogi powiatowej
 - projektowane linie rozgraniczające drogi gminnej
 - zakres obszaru niezbędnego do budowy lub przebudowy innych dróg publicznych
 - zakres obszaru niezbędnego do budowy lub przebudowy sieci uzbrojenia terenu
 - zakres obszaru niezbędnego do budowy lub przebudowy 420000
 - zakres obszaru niezbędnego do przejścia przez teren wod płynących
 - istniejące granice działek
 - istniejące granice obrębów
 - osł drogi DW 263
 - krawężnik nawierzchni jezdni
 - krawężnik betonowy o wym. 20x30cm
 - krawężnik betonowy obniżony o wym. 20x22
 - krawężnik trapezowy
 - krawężnik peronowy
 - krawężnik pobocza
 - obrzeże betonowe o wym. 8x30cm
 - opornik betonowy o wym. 12x25cm
 - nawierzchnia DW 263, KR4
 - nawierzchnia KR2
 - nawierzchnia zatoki autobusowej
 - wyspa kanalizująca ruch
 - nawierzchnia zjazdów z kostki betonowej
 - nawierzchnia zjazdów z betonu asfaltowego
 - nawierzchnia ścieżki rowerowej z dopuszczonym ruchem pieszych
 - nawierzchnia chodników
 - pobocze gruntowe
 - projektowany trawnik
 - projektowany rów trapezowy
 - projektowany przepust
 - przepust do likwidacji
 - kierunek spływu wody
 - projektowany ściek przykrawężnikowy
 - projektowane ścieki skarpowy
 - projektowane wpuszty
 - rozbiórka sieci wodociągowej
 - projektowana sieć wodociągowa
 - rozbiórka hydrantu
 - projektowany hydrant podziemny
 - projektowany hydrant nadziemny
 - projektowana linia kablowa NN
 - projektowana linia napowietrzna NN
 - projektowane oświetlenie
 - projektowane szafki oświetlenia SO
 - projektowane oznakowanie aktywne SOA
 - projektowane oznakowanie aktywne
 - projektowana linia oświetleniowa
 - rozbiórka linii energetycznej NN
 - rozbiórka słupa energetycznego
 - oprawa oświetleniowa do przewieszenia
 - oprawa oświetleniowa po przewieszeniu
 - projektowana kanalizacja deszczowa
 - projektowana studnia kanalizacji deszczowej
 - projektowany rurowciąg drenarski
 - projektowana studnia telekomunikacyjna
 - projektowana linia kablowa telekomunikacyjna

- projektowany słup telekomunikacyjny
- rozbiórka słupa telekomunikacyjnego
- rozbiórka linii telekomunikacyjnej
- projektowane wiaty przystankowe
- rozbiórka ochronnej barierki drogowej
- rozbiórka ogrodzenia
- ogrodzenia projektowane
- bariera drogowa
- balustrada
- elementy projektowanego oznakowania poziomego
- likwidowana wiatra przystankowa
- istniejąca kapliczka
- miejsce przeniesienia kapliczki
- istniejące drzewo liściaste przeznaczone do adaptacji
- istniejące drzewo iglaste przeznaczone do adaptacji
- istniejąca grupa drzew przeznaczone do wycinki
- istniejąca grupa drzew przeznaczone do wycinki
- istniejące lasy przeznaczone do wycinki
- istniejące krzewy przeznaczone do wycinki
- 1302/1 nr działki ewidencyjnej ulokowanej przedwojennym
- 1302/4 nr działki ewidencyjnej po podziale
- 1302/7 nr działki ewidencyjnej z zasięgiem aktualizacji mapy

Fundusze Europejskie
Republika Polska
Urząd Województwa Wielkopolskiego
Unia Europejska
Europejski Fundusz Regionalny

ZAMAWIAJĄCY/INWESTOR: **Województwo Wielkopolskie - Wielkopolski Zarząd Dróg Wojewódzkich w Poznaniu**
al. Niepodległości 34 ul. Wilczak 51
61-714 Poznań 61-623 Poznań

JEDNOSTKA PROJEKTOWA: **VOESSING** Voessing Polska Sp. z o.o.
ul. T. Kościuszki 53
85-079 Bydgoszcz

NAZWA INWESTYCJI: **Rozbudowa drogi wojewódzkiej nr 263 na odcinku od skrzyżowania z DP 3403P w m. Drowice do skrzyżowania z DW 473**

FAZA PROJEKTU: **PROJEKT BUDOWLANY**

BRANŻA: **DROGOWA**

TIT: **PB.T1.1 PROJEKT ZAGOSPODAROWANIA TERENU**

NAZWA RYSUNKU: **PLAN SYTUACYJNY**

FUNKCJA:	IMIE I NAZWISKO	SPECJALNOŚĆ I NR UPRAWNIEN	PODPIS
GLÓWNY PROJEKTANT	Michał Piłora	KUR022/P020008	[Podpis]
PROJEKTANT	Andrzej Sawicki	UP0.000/P020003	[Podpis]
PROJEKTANT	Krzysztof Fryczkowski	KUR012/P020008	[Podpis]
SPRAWDZAJĄCY:	Mariusz Hermeliński	UP0.000/P020003	[Podpis]
PROJEKTANT	Leszek Sokoła	KUR020/P020011	[Podpis]
SPRAWDZAJĄCY:	Piotr Łos	UP0.000/P020003	[Podpis]
PROJEKTANT	Anna Józefowicz	KUR024/P020005	[Podpis]
SPRAWDZAJĄCY:	Barbara Lewandowska	UP0.000/P020003	[Podpis]
PROJEKTANT	Mariusz Ptasznik	KUR024/P020005	[Podpis]
SPRAWDZAJĄCY:	Maria Piłora	UP0.000/P020003	[Podpis]

DATA: 30.04.2021
NR INWESTYCJI: 745/136 WZP/18
248/13.WD/21
SKALA: 1:500

Łączy arkusz 2.9