

Oznaczenia i informacje o autorstwie planu sytuacyjnego, w tym o sposobie sporządzenia planu sytuacyjnego, o rodzaju i zakresie danych, o sposobie i czasie wykonania pomiarów, o sposobie i czasie opracowania planu sytuacyjnego, o sposobie i czasie sporządzenia planu sytuacyjnego, o sposobie i czasie aktualizacji planu sytuacyjnego.	nie ustalono
Oznaczenia i informacje o autorstwie planu sytuacyjnego, w tym o sposobie sporządzenia planu sytuacyjnego, o rodzaju i zakresie danych, o sposobie i czasie wykonania pomiarów, o sposobie i czasie opracowania planu sytuacyjnego, o sposobie i czasie sporządzenia planu sytuacyjnego, o sposobie i czasie aktualizacji planu sytuacyjnego.	brak

Proszę zwrócić uwagę, że niniejszy dokument jest opracowany w wyniku prac geodezyjnych i kartograficznych, których rezultaty zawierają operat techniczny, pozycyjny i zweryfikowany. Jednocześnie informuję, że jestem świadomy odpowiedzialności karnej za złożenie fałszywego oświadczenia.

Identyfikator zlożenia praca: GK.6640.576.2024
 Nazwa organu Służby Geodezji i Kartografii: STAROSTWO WOJEWÓDZKIE W POZNANIU
 Nazwa i adres pracodawcy: STACJA WOLSTYŃSKI
 Wyszukiwacz praca geodezyjna: Pracownia Geodezyjno-Kartograficzna
 Wyszukiwacz praca geodezyjna: Pracownia Geodezyjno-Kartograficzna
 Wyszukiwacz praca geodezyjna: Pracownia Geodezyjno-Kartograficzna
 Numer uprawnień kierownika praca: 19811
 Numer uprawnień kierownika praca: 19811
 Miejscowość: Chobienice - Wojciechowo - Nieborza

Mapa do celów projektowych
 Skala: 1 : 500
 1. Data wyodrębnienia planu sytuacyjnego: 04.06.2024 r.
 2. Data aktualizacji planu sytuacyjnego: 04.06.2024 r.

Jedn. ewidencji: (identyfikator): Gmina Siedlec (302902_Z)
 Obręb (identyfikator): Chobienice 0003 (302902_Z.0003)
 Obręb (identyfikator): Nieborza 0015 (302902_Z.0015)
 Obręb (identyfikator): Wojciechowo (302902_Z.0024)
 Miejscowości: Chobienice - Wojciechowo - Nieborza

zasięgu opracowania:

id GK.6640.576.2024
 Sporządził:
 Pracownia Geodezyjno-Kartograficzna
 KSIĘGREG S.C.
 Dariusz Kierzenka, Dawid Wasowicz
 ul. Obornicka 46, Suchy Las
 DAWID WASOWICZ
 GEODETA UPRAWNIONY
 Nr uprawnień: 19811

Mapa aktualna na dzień 04.06.2024 r.

1. Data wyodrębnienia planu sytuacyjnego: 04.06.2024 r.
 2. Data aktualizacji planu sytuacyjnego: 04.06.2024 r.

zasięgu opracowania:

Jedn. ewidencji: (identyfikator): Gmina Siedlec (302902_Z)
 Obręb (identyfikator): Chobienice 0003 (302902_Z.0003)
 Obręb (identyfikator): Nieborza 0015 (302902_Z.0015)
 Obręb (identyfikator): Wojciechowo (302902_Z.0024)
 Miejscowości: Chobienice - Wojciechowo - Nieborza

zasięgu opracowania:

id GK.6640.576.2024
 Sporządził:
 Pracownia Geodezyjno-Kartograficzna
 KSIĘGREG S.C.
 Dariusz Kierzenka, Dawid Wasowicz
 ul. Obornicka 46, Suchy Las
 DAWID WASOWICZ
 GEODETA UPRAWNIONY
 Nr uprawnień: 19811

Mapa aktualna na dzień 04.06.2024 r.

zasięgu opracowania:

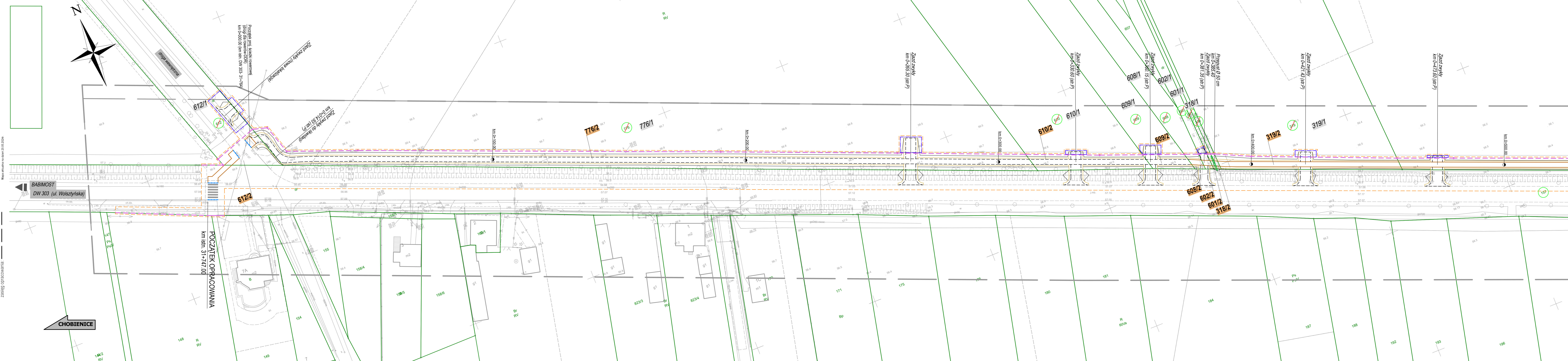
Jedn. ewidencji: (identyfikator): Gmina Siedlec (302902_Z)
 Obręb (identyfikator): Chobienice 0003 (302902_Z.0003)
 Obręb (identyfikator): Nieborza 0015 (302902_Z.0015)
 Obręb (identyfikator): Wojciechowo (302902_Z.0024)
 Miejscowości: Chobienice - Wojciechowo - Nieborza

zasięgu opracowania:

id GK.6640.576.2024
 Sporządził:
 Pracownia Geodezyjno-Kartograficzna
 KSIĘGREG S.C.
 Dariusz Kierzenka, Dawid Wasowicz
 ul. Obornicka 46, Suchy Las
 DAWID WASOWICZ
 GEODETA UPRAWNIONY
 Nr uprawnień: 19811

Mapa aktualna na dzień 04.06.2024 r.

zasięgu opracowania:



OZNACZENIA GRANIC:

	LINE OGRANICZAJĄCE GRANICĘ TERENU NIEZBĘDNEGO DLA OBIEKTÓW BUDOWLANYCH, W TYM:
	LINE ROZGRANICZAJĄCE TEREN DROGI WODNOCIEKOWEJ
	LINE OGRANICZAJĄCE ZAKRES BUDOWY LUB PRZEKROJOWY WYKONANYCH DZIAŁALNOŚCI
	LINE OGRANICZAJĄCE ZAKRES BUDOWY LUB PRZEKROJOWY ZIĄZDÓW
	ISTNIEJĄCE GRANICE DZIAŁEK

OZNACZENIA DZIAŁEK:

	DZIAŁKA OBLĘTA INWESTYCJA (obrotowa nr ewid. działki)
	NR EWIDENCYJNY DZIAŁKI PO PODDALE PODSTAJĄCEJ PRZECIWIŻYBOWANOM WŁASNOŚCI
	NR EWIDENCYJNY DZIAŁKI PO PODDALE PRZEWIADAJĄCY DO PRZEJŚCIA NA WŁADNOŚĆ WOJEWÓDZTWA WIELKOPOLSKIEGO

LEGENDA (branża drogowa):

	PROJEKTOWANY KRAWĘDNIK BETONOWY 20x30 cm (p=2-12) NA LAWIE Z OPORNĄ Z BETONU C12/15
	PROJEKTOWANY KRAWĘDNIK BETONOWY NAŁOZOWY 20x20 cm (p=2-20) NA LAWIE Z OPORNĄ Z BETONU C12/15
	PROJEKTOWANY KRAWĘDNIK BETONOWY TRAFIKOWY 15x15 cm NA LAWIE Z OPORNĄ Z BETONU C12/15
	PROJEKTOWANY OPORNIK BETONOWY 12x25 cm (p=0-0) NA LAWIE Z OPORNĄ Z BETONU C12/15
	PROJEKTOWANE OGRZEWIENIE BETONOWE 8x30 cm NA LAWIE Z OPORNĄ Z BETONU C12/15
	PROJEKTOWANA KRAWĘDZ SZCZĘKI ROWEROWEJ / ZIĄZDÓW
	PROJEKTOWANA KRAWĘDZ PODCOZKA
	SIĘK Z JEDNEGO RZĘDU BETONOWEJ KOSTKI BRUKOWEJ
	PROJEKTOWANY PRZEPŁYST
	KILOMETRAŻA ROBÓT SZCZĘKI ROWEROWEJ

	RIO-PROJEKT Przedsiębiorstwo Projektowo-Budowlane Rafał Wysocki	ul. Szczepankowo 148A/A 61-313 Poznań
	DROG-GEO PROJEKT Ryszard Bartosz Świdurski	ul. Wąrzynna 1 62-025 Kostzyn
Nazwa zamierzenia budowlanego:	Rozbudowa drogi wojewódzkiej nr 303 odcinek Nieborza - Chobienice - budowa ścieżki rowerowej	
Stadium opracowania:	ZALĄCZNIKI DO WNIOSKU O WYDANIE DECYZJI ZRID	
Inwestor:	WOJEWÓDZTWO WIELKOPOLSKIE ZARZĄD WOJEWÓDZTWA WLKP.	al. Niepodległości 34 61-714 POZNAŃ
Zamawiaczy:	GINA SIEDLEC	ul. Zbąszyńska 17 64-112 SIEDELEC
Tytuł rysunku:	Mapa z istniejącym uzbrojeniem terenu przedstawiająca przebieg drogi z zaznaczeniem terenu niezbędnego dla obiektów budowlanych	Skala: 1:500 Nr rysunku: 1 Nr arkusza: 1
DROGOWA	Stanowisko:	Imię i nazwisko: _____ Nr uprawnień/Specialność: _____ Podpis: _____
	Projektant:	mgr inż. Rafał Wysocki WKP/0063/POOD/05 Podpisano i zaopiniowano w specjalności drogowej
	Sprawdzający:	mgr inż. Ryszard Świdurski WKP/0068/POOD/04 Podpisano i zaopiniowano w specjalności drogowej
		Data: 06.2024