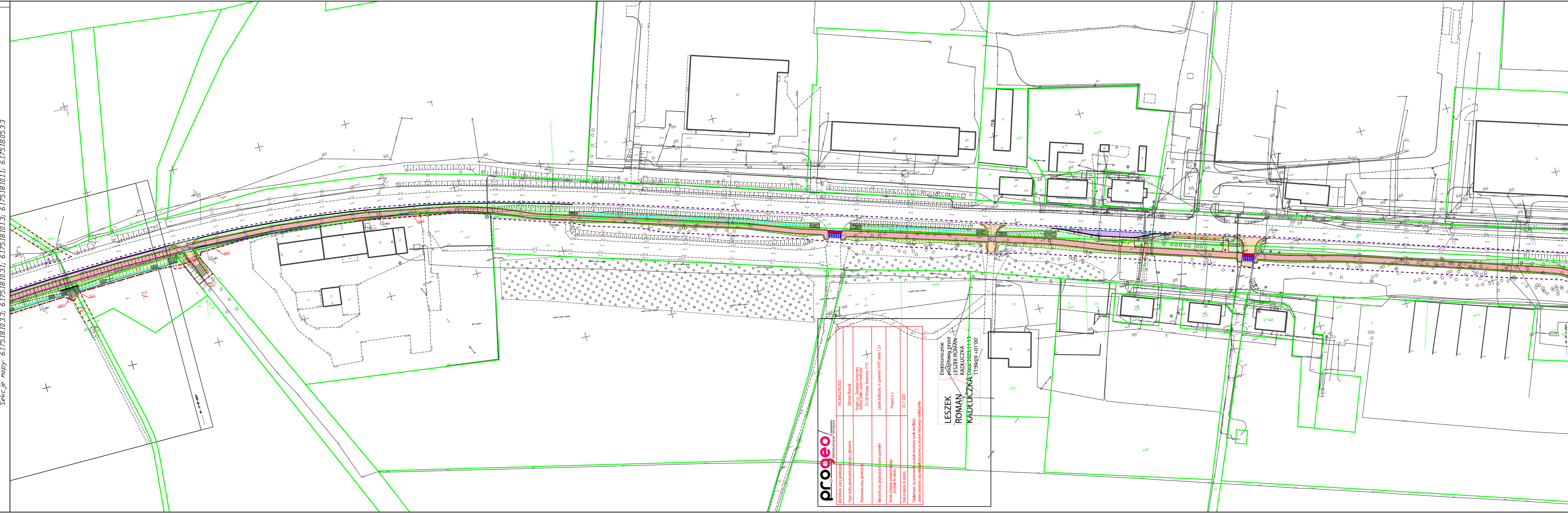


1. Dział aktualizacji oznaczono linią szrafurowaną  
 2. Informacje o służebnościach gruntowych mających wpływ na zagospodarowanie gruntów, zlokalizowanych w granicach projektowanej inwestycji - nie są dane

Województwo: wielkopolskie  
 Powiat: słupecki  
 Jednostka ewidencyjna: 302307\_2 Strzałkowo  
 Dobra: 0017 Staw  
 Działka: według zakresu

MAPA DO CELÓW PROJEKTYWNYCH AMI(3)  
 SKALA 1:500  
 ID: WG6640.2156.2022  
 Układ Dabłesterna PL-2000 STREFA 6 (1B)  
 Układ Wysokosciowy PL-EVRF2007-NH  
 Sekcje mapy: 6.175.18.10.3.3; 6.175.18.10.1.3; 6.175.18.10.1.1; 6.175.18.05.3.3



Wzrostki	10.04.2022
Opis	Serwis Biuro
Wzrostki	Projekt 65, Główny i Kierujący Andrzej Dyjał, Leszek Kozłowski 51728 Wrocław, Nowa Silesia 1713
Wzrostki	Leszek Kozłowski, nr uprawnień 14377 z dn. 12.4.2022
Wzrostki	Pracownik 2
Wzrostki	03.11.2023

Elektronicznie podpisany przez  
**LESZEK ROMAN KADLUCZKA**  
 Kadłuczka 1179809 +0100'

LEGENDA

	granica działek
	numer działki
	numer działki przed podziałem
	teren niezabudowany dla obiektów budowlanych
	linia rozgraniczająca drogi krajowej nr 92
	teren zajęcia czasowego niezabudowany do budowy lub przebudowy urządzeń wodnych lub urządzeń melioracji wodnych szczegółowych
	teren zajęcia czasowego niezabudowany do budowy lub przebudowy innych dróg publicznych
	teren zajęcia czasowego niezabudowany do budowy lub przebudowy zjazdów
	teren zajęcia czasowego niezabudowany do budowy lub przebudowy sieci uzbrojenia terenu
	teren zajęcia czasowego działek wodnych niezabudowany do budowy lub przebudowy

Investor	 SKARB PAŃSTWA reprezentowany przez GENERALNEGO DYREKTORA DRÓG KRAJOWYCH I AUTOSTRAD w imieniu, którego działa GENERALNA DYREKCJA DRÓG KRAJOWYCH I AUTOSTRAD Oddział w Poznaniu ul. Świeradzkiego 5a 60-763 Poznań	Stadium <b>PB</b> <b>PZT</b>
Jednostka autorska	 RDK PROJEKT Sp. z o.o. ul. Wrocławska 24/3 55-040 Bielany Wrocławskie	NIP: 899 276 59 50 tel.: 508 136 359, 601 697 511 biuro@rdkprojekt.pl
Nazwa zamierzenia budowlanego	Rozbudowa drogi krajowej 92 polegająca na budowie ścieżki - pieszo rowerowej na odc. Gonice - Wólka od km 12+521 do km 15+593	Data 06.2024
Tytuł rysunku	PROPOZYCJA PRZEBIEGU DRUGI Z TERENEM NIEZABUDOWANYM DLA OBIEKTÓW BUDOWLANYCH ORAZ ISTNIEJĄCYM UZBROJENIEM TERENU	Skala 1:1000 Nr rysunku 1.2