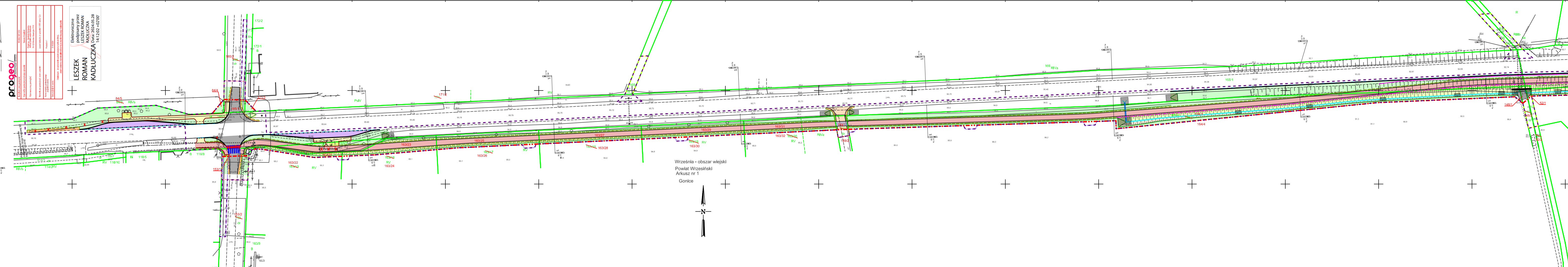




MAPA DO CELÓW PROJEKTOWYCH
 Powiat wrzesiński, teren o nr 1
 Skala 1:500
 Projektant: RDK III PROJEKT SP. Z O.O.
 Ulica Wroclawska 24/3, 55-040 Bielany Wrocławskie
 Siedz. p. nudy: 617218943, E: 617218943@rdkprojekt.pl, 617218943



- LEGENDA
- granica działek
 - 50 numer działki
 - 50 numer działki przed podziałem
 - 50 numer działki po podziale
 - - - teren niezabudowany dla obiektów budowlanych
 - - - linia rozgraniczająca drogi krajowej nr 92
 - - - teren zajęcia czasowego niezabudowany do budowy lub przebudowy urządzeń wodnych lub urządzeń mikroirrigacji wodnych szczególnych
 - - - teren zajęcia czasowego niezabudowany do budowy lub przebudowy innych dróg publicznych
 - - - teren zajęcia czasowego niezabudowany do budowy lub przebudowy zjazdów
 - - - teren zajęcia czasowego niezabudowany do budowy lub przebudowy sieci uzbrojenia terenu
 - - - teren zajęcia czasowego działek wód płynących niezabudowany do budowy lub przebudowy

Września - obszar wiejski
 Powiat Wrzesiński
 Arkusz nr 1
 Gonice

Investor	 SKARB PAŃSTWA reprezentowany przez GENERALNEGO DYREKTORA DRÓG KRAJOWYCH I AUTOSTRAD w imieniu, którego działa GENERALNA DYREKCJA DRÓG KRAJOWYCH I AUTOSTRAD Oddział w Poznaniu ul. Siemiradzkiego 5a 60-763 Poznań	
Jednostka autorska	 RDK PROJEKT Sp. z o.o. ul. Wrocławska 24/3 55-040 Bielany Wrocławskie	NIP: 899 276 59 50 tel.: 508 136 359, 601 697 511 biuro@rdkprojekt.pl
Nazwa zamierzenia budowlanego	Rozbudowa drogi krajowej 92 polegająca na budowie ścieżki - pieszo - rowerowej na odc. Gonice - Wólka od km 12+521 do km 15+593	
Tytuł rysunku	PROPONOWANY PRZEBIEG DROGI Z TERENEM NIEZABUDOWANYM DLA OBIEKTÓW BUDOWLANYCH ORAZ ISTNIEJĄCYM UZBROJENIEM TERENU	
	Stadium	
	Część	
	Data	
		06.2024
		Skala
		1:1000
		Nr rysunku
		1.1