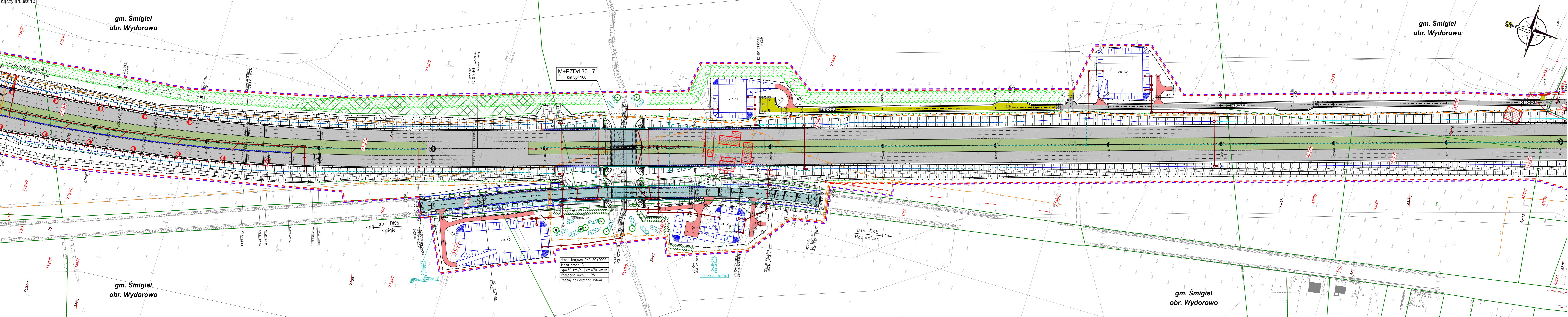
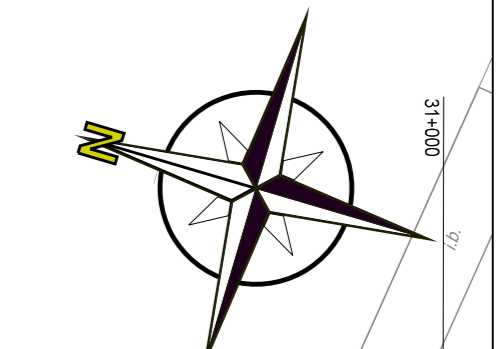


gm. Śmigiel  
obr. Wydorowo

gm. Śmigiel  
obr. Wydorowo



M+PZDd 30.17  
km 30+166

droga krajowa DK5 30+000P  
klasa drogi: G  
Vg=50 km/h Vm=70 km/h  
Kategoria ruchu: KR5  
Rodzaj nawierzchni: bitum

gm. Śmigiel  
obr. Wydorowo

gm. Śmigiel  
obr. Wydorowo

Województwo wielkopolskie  
Powiat: kosiński  
Jednostka ewidencyjna: 301105\_5 Śmigiel  
obręb: 301105\_5.0030 Wydorowo

MAPA DO CELÓW PROJEKTOWYCH  
skala 1:500

Mapa wykonana:  
1. w układzie współrzędnych płaskich prostokątnych "2000"  
2. w układzie wysokościowym Kransztad 60  
Mapa numeryczna powstała w wyniku wektoryzacji rastra mapy zasadniczej oraz pomiaru uzupełniającego.  
Granice nieruchomości (działek) przyjęto na podstawie operatu ewidencyjnego gruntów i budynków.  
Mapa aktualna na miesiąc lipiec 2016r.  
Nie wykonano badania ksiąg wieczystych pod kątem służebności gruntowych.  
Oznaczenie zgłoszenia pracy geodezyjnej GN-1.6640.816.2016  
Kielce, 07.07.2016r.

PROJEKTANT POTWIERDZA,  
ŻE PLAN ZAGOSPODAROWANIA TERENU  
ZOSTAŁ SPORZĄDZONY  
NA MAPIE DO CELÓW PROJEKTOWYCH

NINIEJSZA MAPA JEST WYDRUKIEM BAZY MAPY  
DO CELÓW PROJEKTOWYCH  
ZAEWIDENCJONOWANEJ W PAŃSTWOWYM  
ZASOBY GODEZYJNYM I KARTOGRAFICZNYM  
STAROSTWA KOŚCIAŃSKIEGO  
NR P.3011.2016.1553-1559

INWESTOR:  
Skarb Państwa - Generalny Dyrektor Dróg Krajowych i Autostrad z siedzibą w Warszawie, ul. Wronia 53, 00-874 Warszawa reprezentowany przez Generalną Dyrekcję Dróg Krajowych i Autostrad Oddział w Poznaniu ul. Sienkowskiego 5a, 60-763 Poznań

WYKONAWCA:  
Mota-Engil Central Europe S.A.  
ul. Wadowicka 8W  
30-415 Kraków

PROJEKTANT:  
BIURO PROJEKTOWO-BADAWCZE DRÓG I MOSTÓW  
Transprojekt-Warszawa Sp. z o.o.  
ul. Kordeckiego 11, 03-612 Warszawa  
NIP:522 832 29 15, fax:522 832 29 13, email:transwar@transwar.com

Stadium:  
Projekt Budowlany  
Zamierzenie budowlane:  
"Zaprojektowanie i budowa drogi S5 Poznań - Wrocław, odc. wpał Kosciańskie Południe - wpał Radomicko" - Zadanie II  
Od km 18+900 do km 33+899.20

Nr tomu:  
1.2  
Tytuł rysunku:  
Plan Zagospodarowania Terenu  
(km 29+650 - km 31+000)

Stworzony:  
mgr inż. Tomasz Stefański  
MAZ026POD008

Projektant:  
mgr inż. Tomasz Gackowski  
MAZ036POD007

Projektant:  
mgr inż. Andrzej Tokarczuk  
MAZ038POD008

Sprawdzający:  
mgr inż. Andrzej Walczuk  
SI-15087

Data opracowania:  
Skala: 1:1 000  
Nr rys.: 02  
Arkusz: 11

Praca projektowa: Zakład: Obiekt/Branża: Nr obiektu: Symbol tomu: Nr rys./dokumentu: Wzrost: Imię: PB WB 000 0102 0211 03 TPW