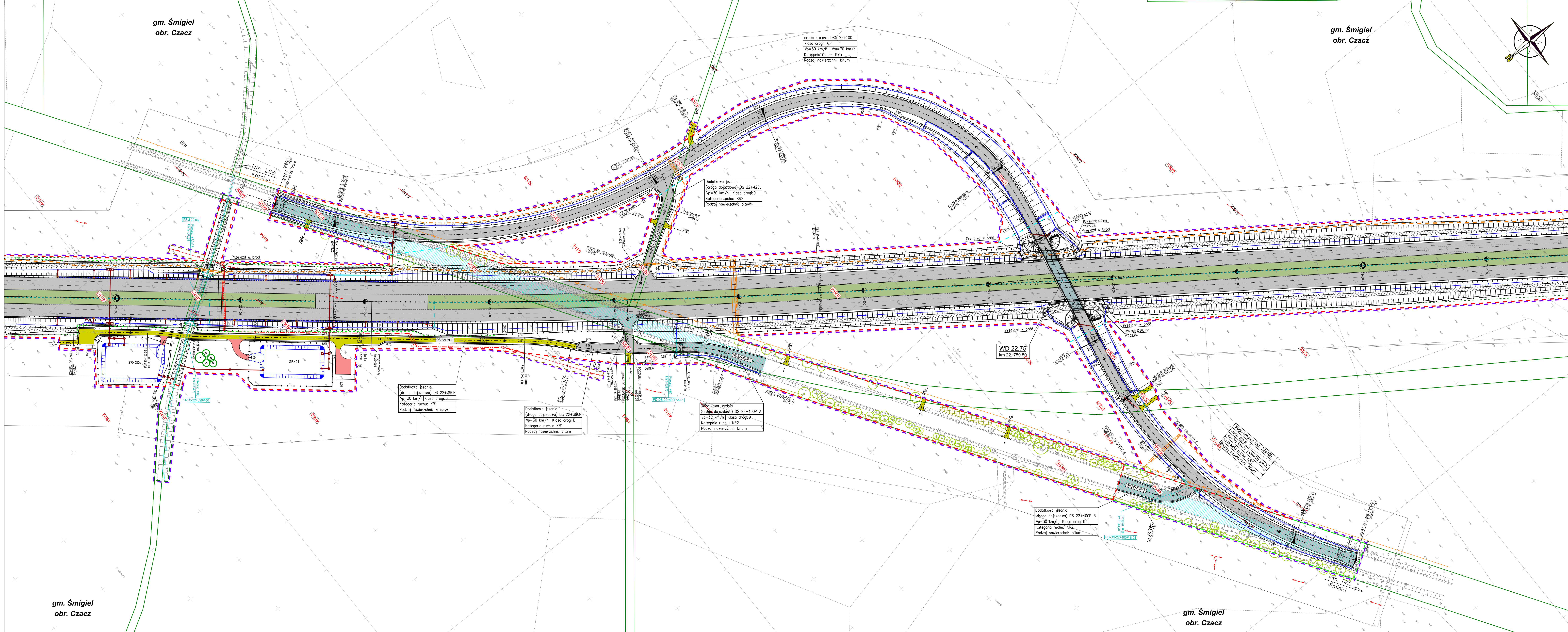
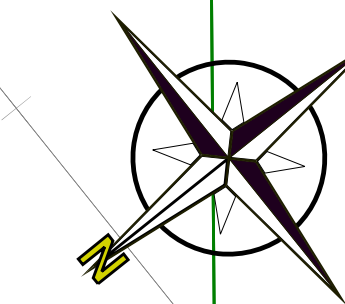


gm. Śmigiel  
obr. Czacz

gm. Śmigiel  
obr. Czacz



droga krajowa DK5 22+100  
klasa drogi: G  
Vp=50 km/h | Vm=70 km/h  
Kategoria ruchu: KR3  
Rodzaj nawierzchni: bitum

Dodatkowa jezdnia  
(droga dojazdowa) DS 22+420L  
Vp=30 km/h | Klasa drogi: D  
Kategoria ruchu: KR2  
Rodzaj nawierzchni: bitum

Dodatkowa jezdnia  
(droga dojazdowa) DS 22+390P  
Vp=30 km/h | Klasa drogi: D  
Kategoria ruchu: KR1  
Rodzaj nawierzchni: kruszywo

Dodatkowa jezdnia  
(droga dojazdowa) DS 22+390P  
Vp=30 km/h | Klasa drogi: D  
Kategoria ruchu: KR1  
Rodzaj nawierzchni: bitum

Dodatkowa jezdnia  
(droga dojazdowa) DS 22+400P A  
Vp=30 km/h | Klasa drogi: D  
Kategoria ruchu: KR2  
Rodzaj nawierzchni: bitum

Dodatkowa jezdnia  
(droga dojazdowa) DS 22+400P B  
Vp=30 km/h | Klasa drogi: D  
Kategoria ruchu: KR2  
Rodzaj nawierzchni: bitum

gm. Śmigiel  
obr. Czacz

Województwo: wielkopolskie  
Powiat: koscian  
jednostka ewidencyjna: 301105\_5 Śmigiel  
obręb: 301105\_2.0005 Czacz

MAPA DO CELÓW PROJEKTOWYCH  
skala 1:500

Mapa wykonana:  
1. w układzie współrzędnych płaskich prostokątnych "2000"  
2. w układzie wysokościowym Kraskowskim 65  
Mapa numeryczna powstata w wyniku wektoryzacji rastrowej mapy zasadniczej oraz pomiaru uzupełniającego.  
Granice nieruchomości (dla)te) przyjęto na podstawie operatu ewidencyjnego i budowlanego.  
Mapa wykonana na miesiąc lipiec 2016r.  
Nie wykonano pomiaru stopy wierzchołków pod kątem słabej widoczności punktów.  
Oznaczenie zgłoszenia pracy geodezyjnej OI-1.6640.816.2016  
Kielce, 07.07.2016r.

Niniejsza mapa jest wydrukiem bazy mapy DO CELÓW PROJEKTOWYCH ZAEWIDENCJONOWANEJ W PAŃSTWOWYM ZASOBE GEODEZYJNYM I KARTOGRAFICZNYM STAROSTWA KOŚCIAŃSKIEGO NR P.3011.2016.1553-1559

INWESTOR:  
Skarb Państwa - Generalny Dyrektor Dróg Krajowych i Autostrad z siedzibą w Warszawie, ul. Wronia 53, 04-084 Warszawa reprezentowany przez Generalną Dyrekcję Dróg Krajowych i Autostrad Oddział w Poznaniu ul. Śmiędzkiego 5a, 60-703 Poznań

WYKONAWCA:  
Mota-Engl Central Europe S.A. ul. Wadwicka 8W 30-415 Kraków

PROJEKTANT:  
BIURO PROJEKTOWO-INŻYNIERSKIE DRÓG I KARTOGRAFIA Transprojekt-Warszawa Sp. z o.o. ul. Koszalinowa 11, 04-042 Warszawa tel. 22 625 29 11, fax 22 625 29 11 e-mail: biuro@transprojekt.com

Stan: Projekt Budowlany  
Zamówienie: "Zaplanowanie i budowa drogi S5 Poznań - Wrocław, odc. węzeł Kościan-Poznań - węzeł Przemyski" Zaliczenie II  
Od km 18+500 do km 33+499.20

1.2 Część rysunkowa  
Plan Zagospodarowania Terenu (km 22+000 - km 23+100)

Imię i nazwisko	Stanowisko	Podpis
mgr inż. Tomasz Sienkowiak	mgr inż. Tomasz Sienkowiak	
mgr inż. Andrzej Tarczański	mgr inż. Andrzej Tarczański	
mgr inż. Andrzej Włazacki	mgr inż. Andrzej Włazacki	

Skala: 1:500  
Data opracowania: 01.2017  
Data projektu: 01.2017  
Zakres: 000  
Czas: 0102  
Dział: 03  
Wzrost: 05  
TPW

PROJEKTANT POTWIERDZA, ŻE PLAN ZAGOSPODAROWANIA TERENU ZOSTAŁ SPORZĄDZONY NA MAPIE DO CELÓW PROJEKTOWYCH