

1499

UCHWAŁA Nr I/1/10 RADY GMINY W CHODZIEŻY

z dnia 11 lutego 2010 r.

w sprawie nadania nazw ulic dla terenów w miejscowości Studzieniec

Na podstawie art. 18 ust. 2 pkt 13 ustawy z dnia 8 marca 1990 r. o samorządzie gminnym (Dz.U. z 2001 r. Nr 142, poz. 1591; Dz.U. z 2002 r. Nr 23, poz. 220; Nr 62, poz. 558; Nr 113, poz. 984; Nr 153, poz. 1271; Nr 214, poz. 1806; Dz.U. z 2003 r. Nr 80, poz. 717; Nr 162, poz. 1568; Dz.U. z 2004 r. Nr 102, poz. 1055; Nr 116, poz. 1203; Dz.U. z 2005 r. Nr 172, poz. 1441, Nr 175, poz. 1457; Dz.U. z 2006 r. Nr 17, poz. 128; Nr 181, poz. 1337; Dz.U. z 2007 r. Nr 48, poz. 327; Nr 138, poz. 974; Nr 173, poz. 1218; Dz.U. z 2008 r. Nr 180, poz. 1111; Nr 223, poz. 1458; Dz.U. z 2009 r. Nr 52, poz. 420, Nr 157, poz. 1241) i art. 8 ust. 1a ustawy z dnia 21 marca 1985 r., o drogach publicznych (Dz.U. z 2007 r. Nr 19, poz. 115; Nr 23, poz. 136; Nr 192, poz. 1381; Dz.U. z 2008 r. Nr 54, poz. 326; Nr 218, poz. 1391; Nr 227, poz. 1505; Dz. U, z 2009 r. Nr 19, poz. 100 i 101; Nr 86, poz. 720, Nr 168, poz. 1323) Rada Gminy w Chodzieży uchwala, co następuje:

§1. Nadaje się nazwę ulicy: Grzybowa - dla terenu w miejscowości Studzieniec, działki o numerach geodezyjnych: od 391/43 do 391/46 oraz od 391/50 do 391/54 - objętego miejscowym planem zagospodarowania przestrzennego gminy Chodzież.

§2. Nadaje się nazwę ulicy: Spacerowa - dla terenu w miejscowości Studzieniec, działki o numerach geodezyjnych: od 391/47 do 391/49; od 391/55 do 391/59 oraz 391/61 i 391/62 - objętego miejscowym planem zagospodarowania przestrzennego gminy Chodzież.

§3. Nazwy ulic zostają nadane zgodnie z pisemną zgodą właścicieli terenów, na których są one zlokalizowane.

§4. Granice terenów, którym nadano nazwy niniejszą uchwałą, przedstawiono na mapach stanowiących załączniki nr 1 i 2 do uchwały.

§5. Wykonanie uchwały powierza się Wójtowi Gminy Chodzież.

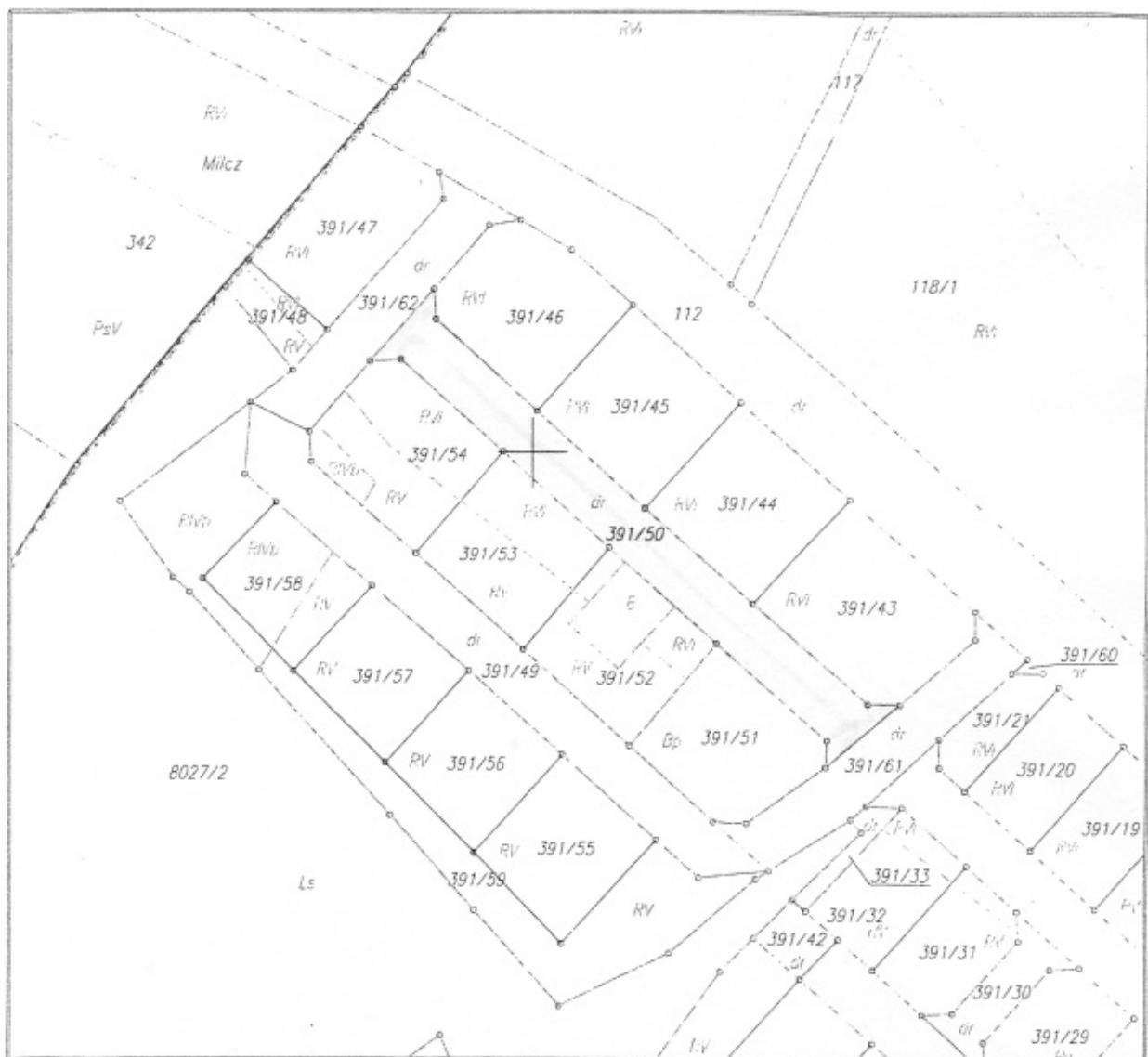
§6. Uchwała wchodzi w życie po upływie 14 dni od daty jej ogłoszenia w Dzienniku Urzędowym Województwa Wielkopolskiego.

Przewodniczący Rady
(-) *Iwona Górka*

Załącznik nr 1
do Uchwały Nr 111/10
Rady Gminy w Chodzieży
z dnia 11 lutego 2010 r.

M A P A
(odrys, wyrys) z mapy ewidencyjnej
Skala 1:2000

ul. Grzybowa



Załącznik nr 2
do Uchwały Nr 1/1/10
Rady Gminy w Chodzieży
z dnia 11 lutego 2010 r.

M A P A
(odrys, wyrys) z mapy ewidencyjnej
Skala 1:2000

ul. Spacerowa

