

3321

ROZPORZĄDZENIE Nr 28/08 WOJEWODY WIELKOPOLSKIEGO

z dnia 5 listopada 2008 r.

zmieniające rozporządzenie w sprawie wyznaczenia aglomeracji Kobyla Góra

Na podstawie art. 43 ust. 2 a ustawy z dnia 18 lipca 2001 r. Prawo wodne (Dz.U. z 2005 r. Nr 239, poz. 2019 ze zm.¹), zarządza się, co następuje:

§1. W rozporządzeniu Nr 148/06 Wojewody Wielkopolskiego z dnia 21 czerwca 2006 r. w sprawie wyznaczenia aglomeracji Kobyla Góra (Dz. Urz. Woj. Wielkopolskiego Nr 110, poz. 2721) wprowadza się następujące zmiany:

1) §1 otrzymuje brzmienie:

“§1. Wyznacza się aglomerację Kobyla Góra o równoważnej liczbie mieszkańców 6571 .”

2) w §2:

a) ust. 2 otrzymuje brzmienie:

“2. Obszar aglomeracji Kobyla Góra wyznacza się na terenie poniżej wymienionych miejscowości w oznaczonych na mapie granicach: Kobyla Góra, Ligota,

Mąkoszyce, Rybin, Marcinki, Ignaców, Myślniew, Kuźnica Myślniewska, Mostki, Onufry.”,

b) ust. 3 otrzymuje brzmienie:

“3. Obszar i granice aglomeracji Kobyla Góra są oznaczone na mapie w skali 1: 25 000, stanowiącej załącznik do rozporządzenia.”,

3) załącznik do rozporządzenia otrzymuje brzmienie jak w załączniku do niniejszego rozporządzenia.

§2. Rozporządzenie wchodzi w życie po upływie 14 dni od dnia ogłoszenia.

Wojewoda Wielkopolski
(-) *Piotr Florek*

¹Zmiany tekstu jednolitego wymienionej ustawy zostały ogłoszone w Dz. U. z 2005 r. Nr 267, poz. 2255 i Nr 175, poz. 1462, z 2006 r. Nr 170, poz. 1217 i Nr 227, poz. 1658 oraz z 2007 r. Nr 21, poz. 125, Nr 64, poz. 427, Nr 75, poz. 493, Nr 88, poz. 587, Nr 147, poz. 1033, Nr 176, poz. 1238, Nr 181, poz. 1286 i Nr 231, poz. 1704.

Załącznik do rozporządzenia Wojewody Wielkopolskiego

Nr ...*12*.../08 z dnia ...*5 listopada*... 2008 r.

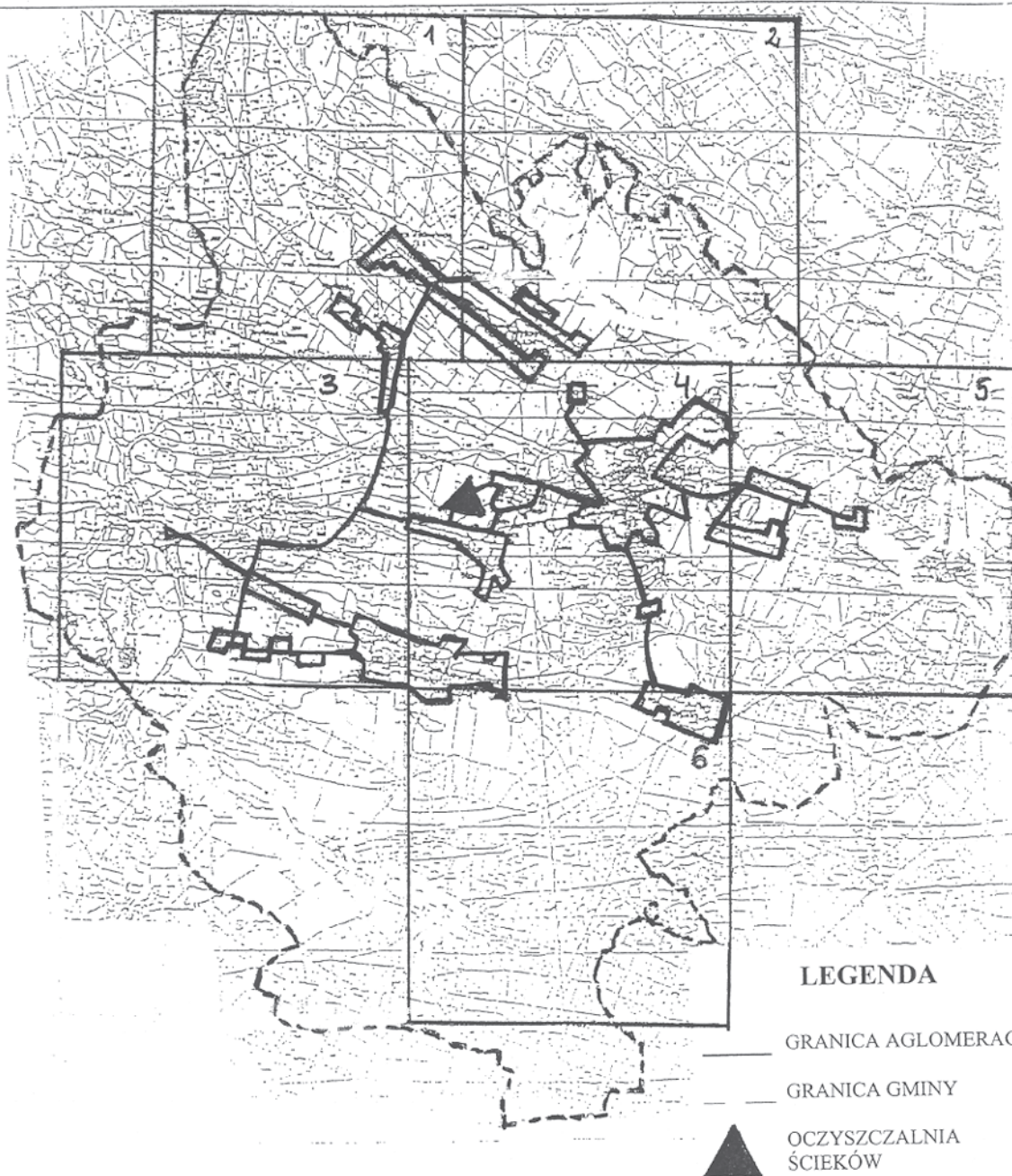
OBSZAR I GRANICE AGLOMERACJI

Załącznik do rozporządzenia Wojewody Wielkopolskiego
Nr 148/06 z dnia 21 czerwca 2006 r.

KOBYLA GÓRA

Ark. 0

SCHEMAT PODZIAŁU MAPY



Załącznik do rozporządzenia Wojewody Wielkopolskiego

Nr *28*./08 z dnia *5 listopada* 2008 r.

OBSZAR I GRANICE AGLOMERACJI

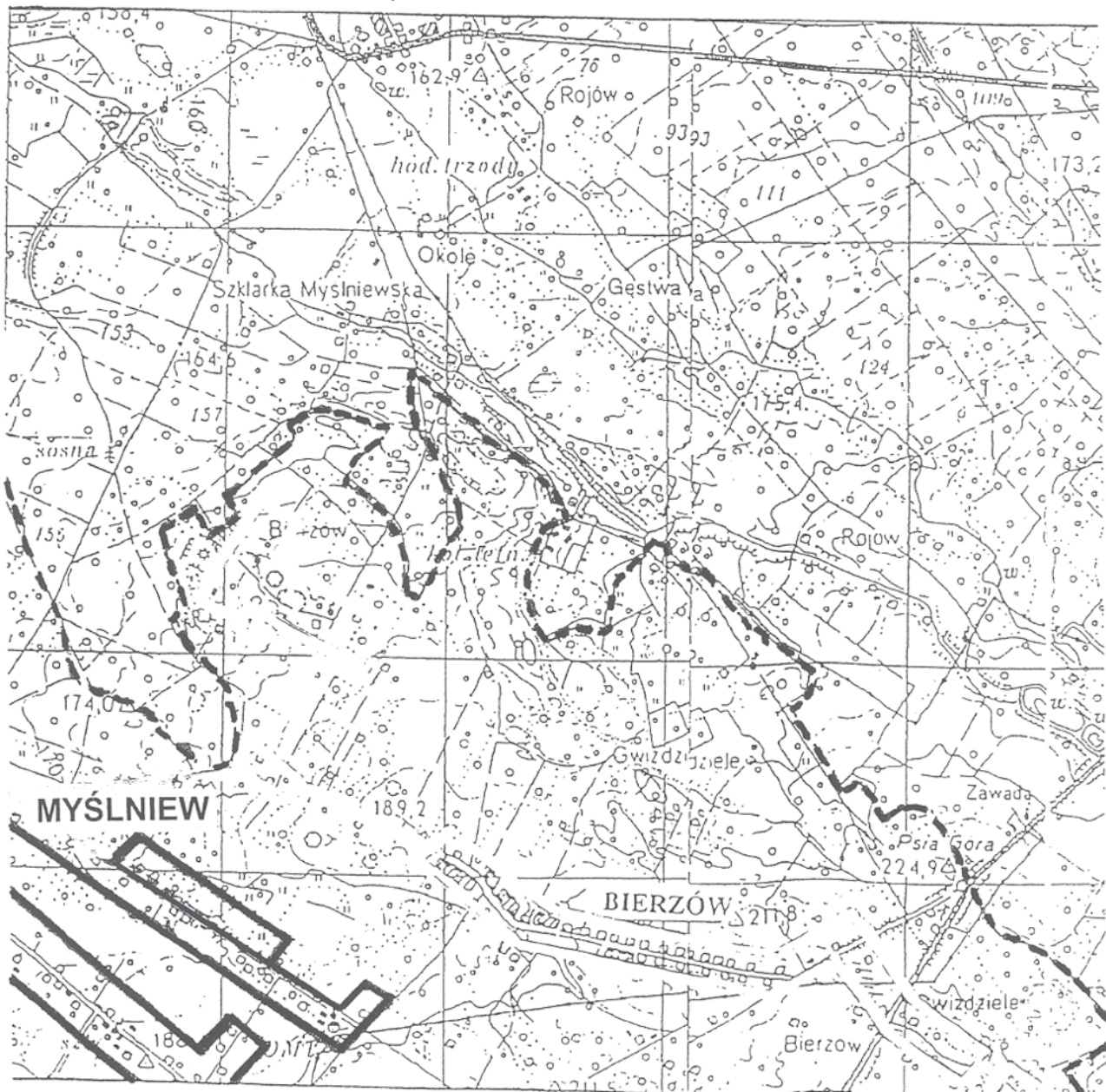
MAPA W SKALI 1 : 25 000

KOBYLA GÓRA

1 _____ 2 km

Załącznik do rozporządzenia Wojewody Wielkopolskiego
Nr 148/06 z dnia 21 czerwca 2006 r.

Ark. 2



Załącznik do rozporządzenia Wojewody Wielkopolskiego

Nr *18*.../08 z dnia *5 listopada* 2008 r.

OBSZAR I GRANICE AGLOMERACJI

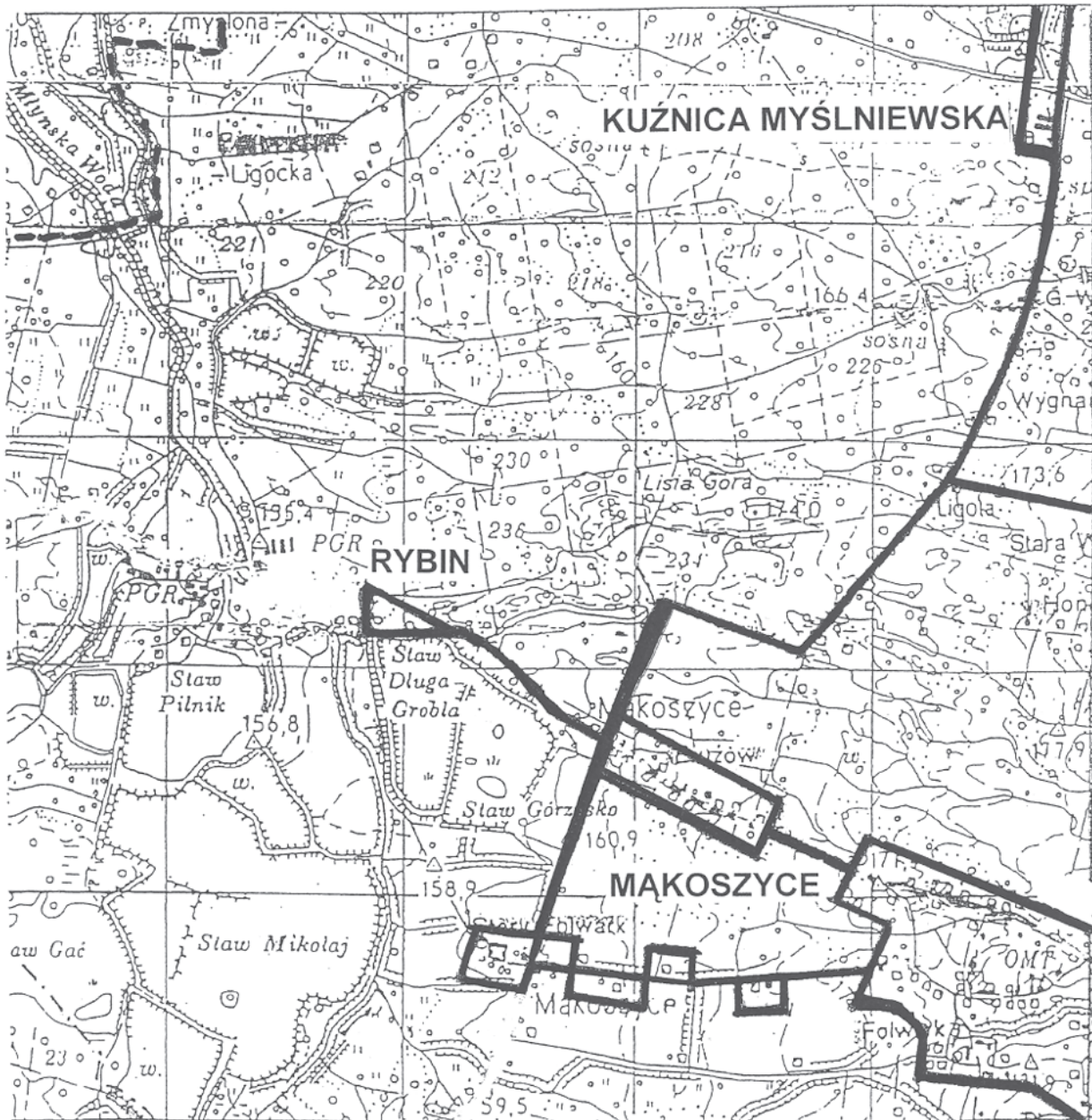
MAPA W SKALI 1 : 25 000

1 _____ 2 km

KOBYLA GÓRA

Załącznik do rozporządzenia Wojewody Wielkopolskiego
Nr 148/06 z dnia 21 czerwca 2006 r.

Ark. 3



Załącznik do rozporządzenia Wojewody Wielkopolskiego

Nr *28*.../08 z dnia *5 listopada* 2008 r.

OBSZAR I GRANICE AGLOMERACJI

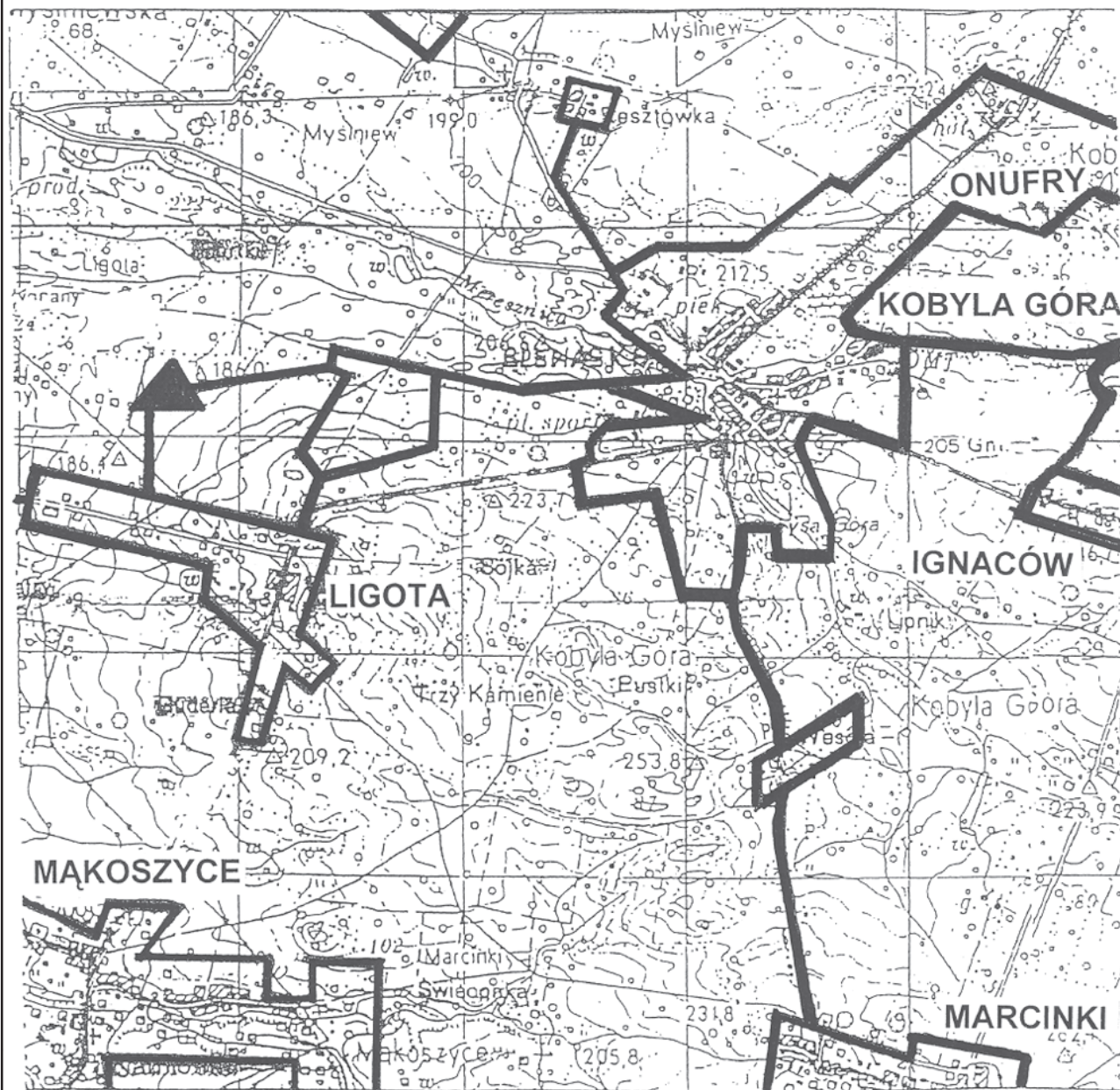
MAPA W SKALI 1 : 25 000

KOBYLA GÓRA

Załącznik do rozporządzenia Wojewody Wielkopolskiego
Nr 148/06 z dnia 21 czerwca 2006 r.

Ark. 4

1 2 km



Załącznik do rozporządzenia Wojewody Wielkopolskiego

Nr *18*./08 z dnia *5 listopada* 2008 r.

OBSZAR I GRANICE AGLOMERACJI

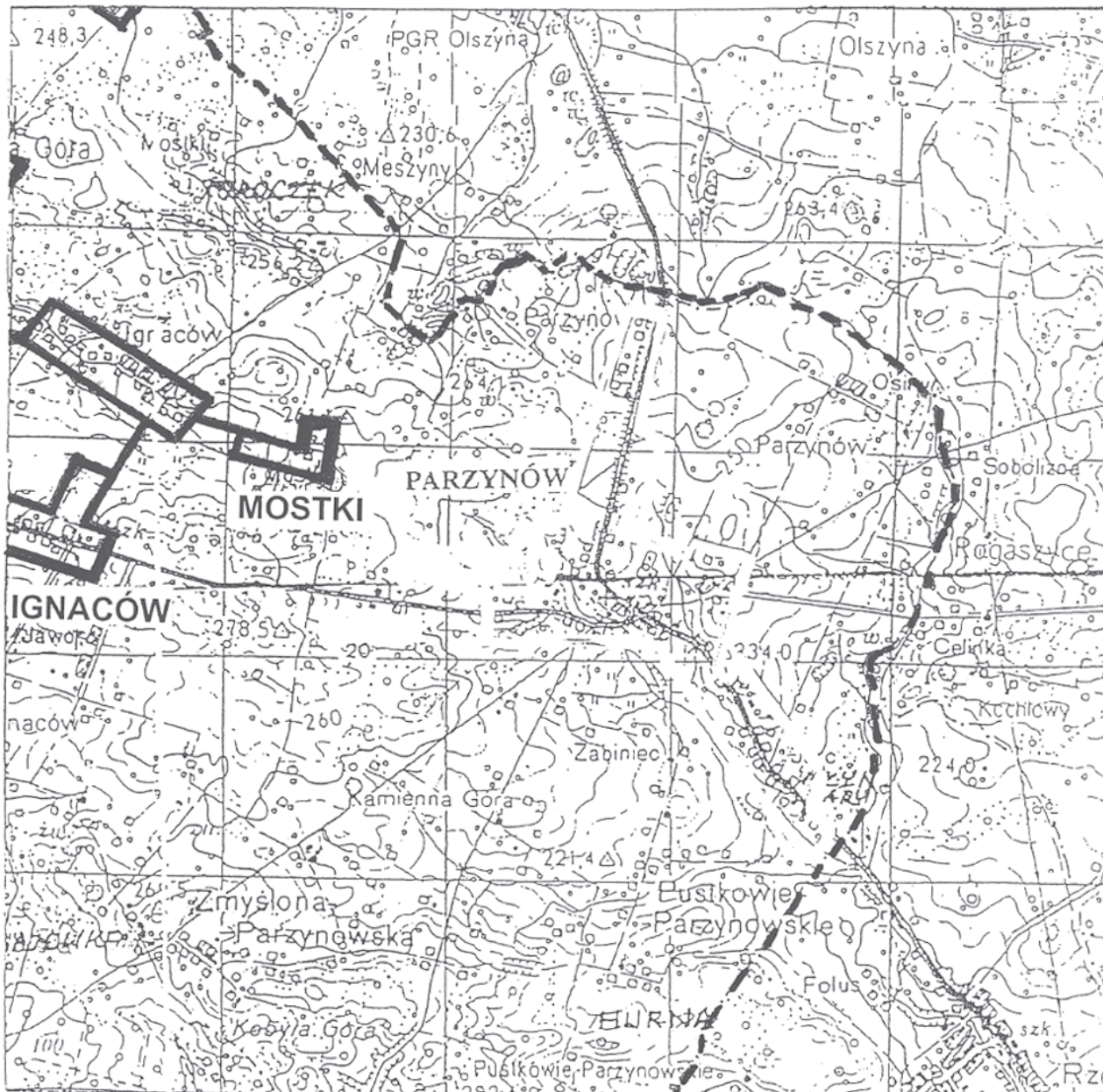
MAPA W SKALI 1 : 25 000

1 2 km

KOBYLA GÓRA

Załącznik do rozporządzenia Wojewody Wielkopolskiego
Nr 148/06 z dnia 21 czerwca 2006 r.

Ark. 5



Załącznik do rozporządzenia Wojewody Wielkopolskiego

Nr 28.../08 z dnia 5... listopada... 2008 r.

OBSZAR I GRANICE AGLOMERACJI

MAPA W SKALI 1 : 25 000

1 2 km

KOBYLA GÓRA

Załącznik do rozporządzenia Wojewody Wielkopolskiego
Nr 148/06 z dnia 21 czerwca 2006 r.

Ark. 6

